

Newsletter - Printemps 2024 - Les infos du Réseau Universitaire Gutenberg

Les membres du Conseil d'Administration 2024 / AG 2023 Strasbourg

Karine Bernaud
Marie-Christine Betsch
Nicolas Bigotte
Philippe Cantinol
Jean-François Clément
Sébastien Corvaisier
Jean-François Dumez
Cécile Dybek
Ralf Hertel
Jean-Luc Hoppe
Patrick Huber
Hieu Huynh Trong Adam
Renzo Iacazzi
Stéphanie Lebaudy
Nicolas Luppino
Dominique Matile
Rodolphe Millet
Jean-Louis Paduano
Pierre Pausicles
Emmanuel Penarroyas
Christian Thibault

Le Bureau 2024

Président : Renzo Iacazzi
Président d'honneur : Daniel Mons
Vice-président : Jean-François Clément
Trésorier : élection AG 2024
Trésorière adjointe : Dominique Matile
Secrétaire : Ralf Hertel
Secrétaire adjoint : Emmanuel Penarroyas

Chargés de mission

Relations avec le Ministère :

Jean-François Clément
Renzo Iacazzi

Visite des sites et des salons :

Jacky Le Reste
Jean-François Clément
Nicolas Luppino

Relations avec les partenaires :

Sébastien Corvaisier
Cécile Okrsejski

Communication / Web :

Denis Caron
Ralf Hertel
Jacky Le Reste
Rodolphe Millet
Jean-Louis Paduano
Emmanuel Penarroyas

Référents techniques

Partenaires

Sébastien Corvaisier

Solutions logicielles

Rodolphe Millet

Supports imprimables

Nicolas Bigotte

Référente impression grand format

Frédérique Horreaux

Référente marchés publics

Cécile Dybek

Matériels de finition

Magalie Nardin

Les contacts du RUG

Site de l'association :
www.rug-asso.fr

CHÈRES ET CHERS MEMBRES ET PARTENAIRES,

Dans un monde de plus en plus numérique avec des dialogues virtuels en utilisant l'intelligence artificielle, l'impression est parfois reléguée au second plan. Cependant, le printemps nous rappelle que le tactile et le tangible ont toujours leur place dans notre vie quotidienne. Car le printemps est une saison de renouveau et cela se reflète également dans le monde de l'impression. Les technologies évoluent constamment offrant des possibilités infinies pour les créatifs et les professionnels. L'industrie de l'impression se réinvente sans cesse depuis l'arrivée des imprimantes 3D avec des applications révolutionnaires et au développement des techniques d'impression écologiques.

*Du 28 mai au 07 juin 2024 à Düsseldorf se tiendra la **Drupa**, le salon mondial des technologies d'impression. La **Drupa 2024** présentera de nouvelles technologies concernant toute la chaîne de l'industrie documentaire sur les solutions d'automatisation, d'impression 4.0 et de l'intelligence artificielle. C'est le meilleur moyen d'explorer les possibilités infinies du monde de l'impression et de sentir en avant-première les tendances futures de notre environnement métier. Car l'impression reste le premier vecteur de communication, moyen idéal de partage des connaissances et du savoir. Alors laissez-vous guider par votre curiosité.*

Encore merci à nos partenaires de contribuer à cette veille technologique, essentielle à notre épanouissement professionnel et qui nous permet de mieux comprendre, analyser et réagir en s'adaptant aux mutations profondes qui touchent notre secteur et nos métiers.

*En attendant de se voir, je vous rappelle que notre assemblée générale ainsi que son séminaire technique se tiendront du **20 novembre au 22 novembre 2024 à l'université de Reims**. Pour tous renseignements concernant l'organisation, n'hésitez pas à prendre contact avec Sébastien et Cécile aux courriels suivants :*

sebastien.corvaisier@univ-reims.fr - cecile.okrsejski@univ-reims.fr

Amicalement

Renzo Iacazzi

Président

Réseau Universitaire Gutenberg



POINT INFO ET VIE DU RUG

Adhésion 2024

Pour votre adhésion (ou réadhésion) téléchargez le formulaire sur le site dans la rubrique « Adhésion ». Le tarif de l'adhésion, valable une année civile, est de 15 €.

Renvoyez formulaire et chèque au trésorier du RUG (coordonnées figurant dans le formulaire).

Une fois votre (ré)adhésion enregistrée auprès du Trésorier, et si vous n'en étiez pas déjà en possession, vos identifiants pour la connexion sur le site seront communiqués.

Trombinoscope des membres du CA

Si ce n'est pas déjà fait, merci de bien vouloir fournir une photo pour la mise à jour du trombinoscope sur le site du RUG.

Envoyez votre dédicace aux chargés web du RUG : webmaster@rug-asso.fr

Identité visuelle

Tout courrier écrit sous le nom de l'association doit être systématiquement accompagné de son logo [à télécharger sur le site] et être validé par le président.

OURS

Directeur de publication :
Renzo Iacuzzi

Rédaction :
Les chargés de mission Communication / Web et les partenaires...

Conception et mise en page :
Les chargés de mission Communication / Web

Date de publication :
Février 2024

Réseau Universitaire Gutenberg

32 Rue des Cygnes,
67800 Hœnheim
www.rug-asso.fr

PHILIPPE CANTINOL UNIVERSITE PARIS-DAUPHINE

Que serait cette RugLettre sans vous faire part du départ en retraite de notre collègue et ami Philippe CANTINOL.

Nous le pensions tous ancré à vie dans ses fonctions de Responsable de Reprographie à l'Université Paris Dauphine – PSL. Mais pour notre ami Philippe, personne si attachante, l'heure du mercato a sonné.

Pétri de nombreux talents (conteur, musicien, chanteur et poète) il va enfin pouvoir se consacrer pleinement à ses multiples passions.

Artiste avec les mots justes et poignants, à chacune de nos rencontres il faisait vibrer en nous des émotions quelques fois insoupçonnées. Lors de certaines soirées mémorables, de sa voix puissante et chaleureuse, on gardera le souvenir de ses interprétations exceptionnelles des contes populaires créoles du poète Aimé CÉSAIRE.

Mais comme j'aime à le dire à chaque collègue, la fin de l'activité professionnelle n'est aucunement la fin de l'activité associative au sein du réseau. C'est pourquoi, Philippe, nous comptons tous sur ta présence lors de notre Assemblée Générale de Reims.

Je te dis donc à très bientôt

Amitiés

Renzo Iacuzzi

Président

Réseau Universitaire Gutenberg

COMPTE RENDU RÉUNION AVEC LA SOCIÉTÉ LABELCOMMUNICATION

1 > Point financier

Un oubli de la société LabelCommunication pour transmettre au trésorier la facture 2023 pour un montant de 400 euros HT (facture transmise hier).

2 > Point assistance technique

Un forfait de service et d'assistance technique est proposé pour l'hébergement, le suivi de référencement, les mises à jour et la hotline, etc...

3 > Intégration module financier

Plusieurs modules existent. PAYASSO du Crédit Mutuel avec obligation d'ouvrir un compte et/ou HELLOASSO avec une contribution volontaire.



4 > Modification de thèmes

Les changements de thèmes de notre site sans aucune modification de la structure sont possibles mais avec précaution. Laurent est disponible pour nous assister dans le cadre du contrat.

Les membres du bureau



Les Infos de nos PARTENAIRES



ASSURER LA SÉCURITÉ DES ENSEIGNANTS ET DES ÉLÈVES GRÂCE AU PROCESSUS D'IMPRESSION DANS VOTRE ÉCOLE

La **sécurité est une préoccupation majeure pour les écoles**, couvrant à la fois la **protection des données et le bien-être physique des élèves, des enseignants et du personnel**. Avec la situation du COVID-19 se résorbant, il est important de prêter attention à d'autres aspects de la sécurité, notamment l'impression, qui reste un des derniers points de contact physiques dans notre monde de plus en plus numérique.

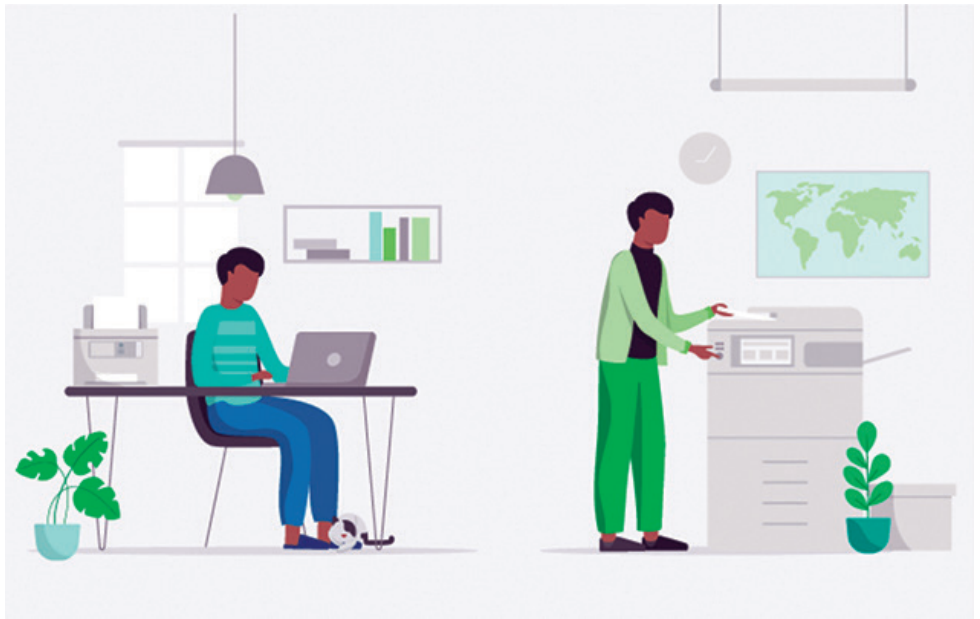
Pour garantir une impression sécurisée dans les écoles, il y a trois domaines prioritaires à considérer :

1. Impression sans contact : Il est recommandé d'utiliser des solutions comme **PaperCut** avec les fonctionnalités **Find-Me** et **Mobility Print**. Ces solutions permettent une libération sécurisée des impressions grâce à des cartes à puce, des systèmes de libération d'impression mobile ou des terminaux de libération rapide.



2. Éviter les encombrements à l'imprimante : Les outils comme PaperCut offrent des fonctionnalités pour équilibrer la charge des travaux d'impression. Cela permet d'éviter que les travaux ne s'accumulent sur une seule machine et de répartir efficacement les impressions entre différentes imprimantes.

3. Imprimer depuis la maison en toute simplicité : Les solutions comme **PaperCut Pocket** ou **PaperCut Hive** permettent de suivre et d'autoriser les impressions à domicile via une



application mobile. Cela offre une flexibilité aux utilisateurs tout en maintenant un niveau de sécurité élevé.

La **sécurité informatique** des écoles est souvent standard, mais il ne faut pas négliger **l'environnement d'impression**, surtout si vous utilisez **l'impression dans le cloud via Internet**. Cette méthode est une cible facile pour les cyberattaques, surtout avec la diversité des appareils et les impressions depuis différents réseaux WIFI personnels des étudiants.

Pour renforcer la sécurité de l'impression dans les écoles, voici quelques pratiques recommandées :

- Mise en place de contrôles d'accès : Il est essentiel de restreindre l'accès à l'impression en mettant en place des systèmes d'authentification des utilisateurs à chaque étape, de la création à la libération des travaux d'impression.

- Formation des utilisateurs : Il est important de former élèves et personnel aux pratiques d'impression sûres. Des affiches et des directives simples peuvent être créées pour guider les utilisateurs dans l'utilisation sécurisée des équipements d'impression.

- Utilisation de quotas d'impression : Les quotas d'impression peuvent aider à limiter les impressions excessives, réduisant ainsi les risques liés à laisser des informations sensibles sans surveillance sur les appareils d'impression.

- Promotion du numérique : Encourager l'utilisation de documents numériques peut réduire la dépendance à l'impression physique, ce qui est à la fois écologique et sécurisé.

Les logiciels de gestion d'impression, tels que PaperCut, jouent un rôle crucial dans la sécurisation des flux d'impression. Ils offrent des fonctionnalités avancées pour contrôler et sécuriser les impressions, comme la libération sans contact, l'équilibrage de la charge des travaux d'impression et la possibilité d'imprimer à domicile.

Enfin, il est recommandé d'évaluer régulièrement la sécurité de l'impression dans les écoles et d'ajuster les mesures en fonction des besoins et des évolutions technologiques. Des audits réguliers et une surveillance continue sont essentiels pour maintenir un environnement d'impression sûr et efficace.

Pour plus d'informations sur la sécurité de l'impression dans les écoles ou pour **essayer gratuitement la solution PaperCut pendant 40 jours**, contactez-nous via notre formulaire de contact :

<https://www.bluemega.com>

ou appeler au **01 69 35 46 46**.



Les Infos de nos PARTENAIRES

RICOH

imagine. change.

SAVE THE DATE : DRUPA 2024



Ricoh proposera une expérience immersive à la Drupa 2024 basée sur le principe de la Co-innovation.

RDV sur le stand Ricoh à Düsseldorf, en Allemagne, du 28 mai au 7 juin Hall 8a

En s'appuyant sur HENKAKU, terme japonais désignant l'innovation transformationnelle, l'exposition permettra aux visiteurs de visualiser de nouvelles façons dont les solutions Ricoh peuvent les aider à développer leur activité et à réduire le coût total de possession grâce à une automatisation et une efficacité accrues.

Venez découvrir les systèmes d'impression et les solutions logicielles qui façonneront le marché de l'impression de demain : la très attendue Ricoh Pro Z75, première presse B2 feuille à feuille jet d'encre aqueuse, et la toute nouvelle presse bobine Ricoh Pro VC80000 dotée d'Intelligence Artificielle.

« La co-innovation est la clé pour générer de la valeur. Ricoh s'inscrit comme le partenaire de l'avenir durable de votre activité. » Koji Miyao, président de l'unité opérationnelle Ricoh Graphic Communications (RGC), Ricoh Company, Ltd.



> Plus d'information sur drupa 2024

<https://urlz.fr/qdc6>

FOCUS TECHNOLOGIE

Ricoh Auto Color Adjuster : solution automatisée de gestion des couleurs



- Crée des profils ICC et les installe automatiquement sur le système d'impression.
- Est doté du spectrophotomètre le plus rapide de sa catégorie, capable de scanner plus de 1 700 patches (équivalents à IT8.7/5) en 1 minute.
- Lit une image imprimée (au lieu d'une charte IT8 standard) pour créer une correspondance de couleurs avec l'original en moins de 5 minutes.
- Vérifie l'ajustement des couleurs et élimine la nécessité d'un jugement subjectif.
- Met la colorimétrie à la portée de tous les opérateurs, même les moins expérimentés

- Bénéfices :**
- ✓ Gain de temps
 - ✓ Réduction de la gâche papier
 - ✓ Respect des chartes graphiques

Retrouvez la vidéo de la conférence du Ricoh Auto Color Adjuster sur C!Print :

<https://urlz.fr/qddp>

Découvrez également la vidéo de présentation du Ricoh Auto Color Adjuster :

<https://urlz.fr/qdde>

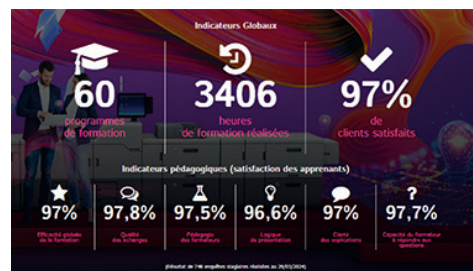
ZOOM SUR LA FORMATION RICOH

Pourquoi la formation ?

- Gagner en productivité
- Réduire la gâche papier

- Accroître la satisfaction de vos clients
- Fidéliser vos collaborateurs en développant leurs compétences

Ricoh, en tant qu'organisme de formation, vous propose un catalogue complet de formations : toner feuille, Jet d'encre, colorimétrie, contrôleurs Fiery, logiciels de création et de production,... et vous accompagne au quotidien pour développer vos compétences ainsi que celles de vos collaborateurs.



Consultez le catalogue en ligne des formations RGC :

<https://urlz.fr/mvN9>

“ La formation est l'essence de tout succès ”

CAS CLIENT :

Nous sommes heureux d'annoncer l'acquisition récente de la presse numérique couleur Ricoh Pro C7500 par Mexichrome Impressions - Groupe AVEK, imprimerie experte située dans Alpes de Haute Provence.

Mexichrome Impressions est spécialisée dans la réalisation de tous les imprimés dans le domaine de la communication graphique et propose des impressions techniques et complexes sur différentes matières grâce à sa collaboration avec le Groupe AVEK une évolution qui permet à cette imprimerie de répondre à toutes les demandes mêmes les plus spécifiques et les plus personnalisées.

Déjà équipée d'une presse numérique d'un autre constructeur, Mexichrome Impressions souhaitait une registration améliorée et plus de possibilités créatives. Il a donné sa confiance à RICOH avec cette toute nouvelle presse numérique.

Ce qui a séduit Mexichrome Impressions ?

- Une registration stable et précise facilitant les traitements post impression



Les Infos de nos PARTENAIRES

- les possibilités créatives avec la possibilité de gérer des forts grammages (jusqu'à 470 g/m²) pour le cartonnage ainsi que les longs formats pour les dépliants
- Stabilité des couleurs sur les longues séries
- Précision des couleurs pour le respect des chartes graphiques

Cette nouvelle acquisition, déjà opérationnelle, permettra à Mexichrome Impressions d'étendre ses capacités de production et de répondre encore plus rapidement aux besoins de ses clients.

Ricoh est fière d'accompagner Mexichrome Impressions dans son développement.

[#LeadingChangeAtWork](#)

[#Valeurajoutée](#)

[#ImpressionNumérique](#)

[#RicohGraphicCommunications](#)

Pour plus d'informations, n'hésitez pas à nous contacter à l'adresse mail suivante :

nathalie.maneau@ricoh.fr ou

bruno.archambeau@ricoh.fr



Sur la photo, de gauche à droite, Patrick (formateur clients Ricoh France), Cécile (secrétaire comptable), Matthieu (infographiste et conducteur machine) et @Charlinelamotte @ElisaCharetton Groupe AVEK



Vous avez été nombreux à venir nous rencontrer sur notre stand EasyRepro en partenariat avec Ricoh au salon CPrint de Lyon. Cet événement était la touche finale au RIT, Innovation Tour, auquel nous avons participé cet hiver dans plusieurs villes de France. Je tiens à remercier notre partenaire historique Ricoh pour ces invitations et en particulier Nathalie MANEAU et Bruno ARCHAMBEAU pour leur confiance et leur accompagnement.

Dans l'ambiance bouillonnante du salon, nous avons eu l'occasion de joyeusement nous retrouver avec des membres du RUG. Nous avons pu en avant-première montrer nos nouveautés et les différentes fonctionnalités qui font d'EasyRepro un produit unique et performant : nos fameux modules d'IA. Le succès étant au rendez-vous, nous vous les partageons ici pour celles et ceux



Christian Démon, Easyrepro au Salon CPrint ! Lyon 2024

qui n'ont pas eu l'opportunité d'échanger avec Vincent ou moi-même.

IA – L'INTELLIGENCE ARTIFICIELLE, EFFETS RÉELS

Lors de ma formation de développeur, il y a plus de 20 ans, j'ai eu en fin de cursus un cours, alors avant-gardiste, sur l'Intelligence Artificielle. A cette époque il s'agissait pour moi de statistiques,

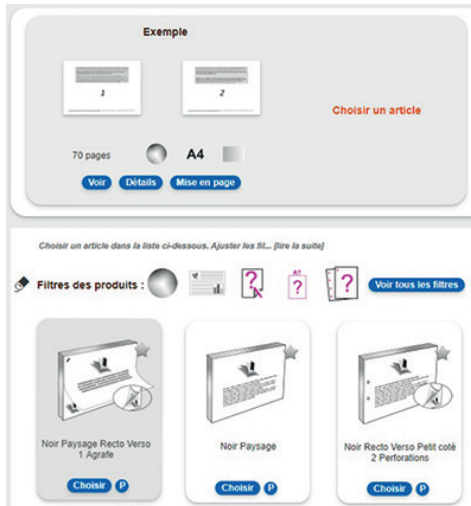
probabilités et constructions d'arbres de décisions à partir des multiples données collectées. Avec l'expérience des années, je me rends compte que ce concept d'outil d'aide à la décision fait insidieusement partie intégrante de mon ADN de développeur ou nos réalisations n'ont vocation qu'à aider l'humain à accomplir ses tâches.

Nos solutions se doivent d'être techniquement performantes pour permettre



Les Infos de nos PARTENAIRES

aux opérateurs de gagner en productivité et en efficacité, et aux utilisateurs, parfois novices au métier de la reprographie, d'avoir un outil de soumission naturellement intuitif et pertinent.



Notre module d'Intelligence Artificielle, baptisé EasyRepro GePPeTTo, permet de proposer aux utilisateurs la meilleure façon d'imprimer leurs documents déposés.

Ce mécanisme repose sur les diagnostics effectués sur le document, les propriétés des articles d'impression, les préférences à privilégier, et l'historique des demandes.

Dans cet exemple le document paysage noir de 70 pages ne sera pas proposé en impression portrait couleur avec agrafage en recto simple.

Ce module va jusqu'à identifier les documents de communication pour par exemple proposer le produit d'impression « plaquette déjà préparée » lorsque les faces sont déjà imposées dans le document d'origine.

Près de 2.000 articles sont disponibles en standard dans l'application, avec son illustration et ses propriétés : catégories, tirages, orientations, duplex, couvertures, fonds perdus, finitions, etc. Ainsi lors de l'implémentation il suffit d'activer les finitions disponibles dans l'atelier et de désactiver les combinaisons non souhaitées par le responsable de la production.

IA - L'INTERFACE ADAPTATIVE, EFFETS VISUELS

L'application est responsive, elle s'adapte au format du navigateur et de l'appareil

de l'utilisateur : PC avec écran large, PC portable, Tablette, Smartphone.

Plusieurs options de présentation sont proposées comme différents thèmes de couleur, des formes plus ou moins arrondies des cellules et des boutons, la taille des illustrations, le type de présentation des tableaux : en vignette avec ou sans détails ou en liste, etc...

Ces choix sont automatiquement mémorisés dans le profil de l'utilisateur, lui permettant de retrouver son environnement à chaque connexion, ce qui augmente la satisfaction de son expérience.

Il est même proposé aux utilisateurs de personnaliser illustrant ainsi leur appropriation de l'outil.

Le demandeur retrouve facilement ses articles déjà commandés, et dans ses demandes antérieures il peut refaire une demande à l'identique. Lorsque qu'il sélectionne un élément du bon de soumission, comme par exemple un lieu de livraison, celui-ci s'ajoute dans sa liste de lieux préférentiels.

L'application doit être accessible à tous, et en particulier aux personnes malvoyantes.

L'affichage général est simplifié pour se concentrer sur l'essentiel, la police de caractère est remplacée par une police spécifique. La création d'une commande est simplifiée pour être réalisée étape par étape. Dans la pratique, l'application peut être utilisée uniquement avec l'usage du clavier sans usage de la souris pour passer d'un champ à l'autre. Enfin un module de vocalisation permet de compléter cet ensemble de fonctionnalités.



L'application doit proposer un bon de travail épuré et efficace aux personnes novices au métier de la production de documents imprimés, et un bon de travail élaboré et pertinent aux personnes averties comme les agents du service de la communication.

Un document de communication va être identifié par l'IA selon sa zone de

rognage et les supports papiers proposés seront alors au format SRA3 ou SRA4 pour une impression avec fonds perdus. L'interface va alors s'adapter pour afficher des informations sur le format fini, les fonds perdus, des supports papiers plus nobles, l'imposition, ... Dans cet exemple les champs ont été automatiquement pré remplis.

IA - L'IMPOSITION ANIMÉE, EFFETS EXCEPTIONNELS

L'imposition en imprimerie, c'est la préparation optimisée des pages du document au format fini sur un support de production, ce, en maximisant le nombre de poses.

Gérer l'imposition directement dans l'outil de soumission c'est s'assurer d'un calcul parfait du tarif de la production, et aussi d'une préparation maîtrisée et optimisée des impressions.

Par exemple la production d'un flyer A5 peut se faire sur un support A4 avec 2 poses ou alors en 4 poses sur un support A3 si le cout du tirage A3 est égal à celui du A4, voir en 4 poses sur un SRA3 avec de simples traits de coupe. Et si le document contient des zones de fonds perdus, l'imposition se fera en 4 poses sur un SRA3 avec des doubles traits de coupes.

Le module de préparation intégré à l'application permet de réaliser les impositions à l'identique, en assemblée, en empilé ou en livret, avec ou sans marges et traits de coupe, avec redimensionnement à la taille cible.



La mise en pose de l'imposition est préparée automatiquement par l'application selon les propriétés du document et de l'impression demandée. Si besoin les opérateurs peuvent modifier les paramètres d'imposition en utilisant les feuilles d'imposition déjà préparées, ou utiliser le module d'imposition personnalisable avec visualisation interactive du résultat.



Les Infos de nos PARTENAIRES

IA – L'IMPRESSION AUTOMATIQUE, EFFETS PROVIDENTIELS

L'impression automatisée dans EasyRepro permet d'envoyer à l'imprimante le fichier PDF préparé accompagné des commandes d'instructions contenant les propriétés d'impression.

Le PDF peut être préparé de façon autonome par l'application ou personnalisé par l'opérateur.

L'application est compatible pour piloter les imprimantes de production des

constructeurs en particulier Ricoh, Konica Minolta, RISO, Canon, Xerox, et dans leurs différentes émulations PostScript, PDF, PCL, ou avec Fiery.

L'application va pouvoir, par exemple, gérer les agrafages en sous-ensembles des dossiers d'examen multi sujets.

C'est un véritable confort pour les opérateurs qui peuvent se reposer sur notre expertise qui remonte à notre métier historique d'éditeur dans l'environnement éditique avec le serveur d'impression SYNAPSE. Ainsi libéré des

tâches répétitives, ils peuvent se consacrer à des travaux à plus forte valeur ajoutée.

NDLR : Cet Article a été conçu par un artisan local passionné qui garantit sa production humaine sans éléments issus de ChatGPT.

« Avec l'intelligence artificielle, nous invoquons le démon. » Elon Musk.

Christian DÉMON

christian.demon@easyrepro.com

xerox™

XEROX À LA WEB TV CARACTÈRE

L'impact du marketing direct écoresponsable

Xerox a participé à la première émission de WebTV du magazine Caractère diffusée en direct le jeudi 21 mars.

Elle a réuni, autour de quatre tables rondes, une vingtaine de spécialistes (industriels, experts et donneurs d'ordre) pour parler de marketing direct écoresponsable.

Xerox était accompagné de 2 de ses clients, **Marion Feltzinger**, responsable marketing de 3ma group et **Frédéric Fabi**, président de DupliPrint afin d'adresser la thématique de la personnalisation.

Un sujet au cœur de l'actualité des professionnels

La **personnalisation** est cruciale dans le marketing moderne, touchant divers contenus comme le texte, les vidéos et même les campagnes locales. Combiner les canaux Print et Digital est essentiel pour **des communications efficaces, améliorant l'expérience client et réduisant les coûts grâce à l'automatisation.**

Des exemples concrets montrent des résultats significatifs, comme **une augmentation des ventes de 30 %** grâce à des campagnes personnalisées. Les données et l'analyse jouent **un rôle clé pour comprendre les besoins des clients** et créer des campagnes pertinentes.



Isabelle Savin (Xerox), Edward Lichtner (Caractère), Marion Feltzinger, Frédéric Fabi (DupliPrint)

L'impact de la personnalisation sur l'environnement

La personnalisation peut aussi avoir un **impact environnemental positif** en réduisant le gaspillage. L'automatisation est indispensable pour une production efficace, avec des solutions technologiques comme **XMPie et FreeFlow Core.**



Aujourd'hui, nous pouvons constater que **DupliPrint et 3ma group** sont 2 entreprises qui ont réussi leur transformation numérique en développant des services

marketing avancés **combinant le Print et le Digital.**

Ils ont créé un terrain de jeu élargi qui leur permet de **multiplier des offres innovantes** pour leurs clients. C'est bien **l'automatisation** de bout en bout du marketing, d'une part, et de la production, d'autre part, qui leur a permis ce **changement stratégique de référentiel.**

Xerox au cœur de la transformation

La contribution de **Xerox** consiste à les accompagner sur ces **2 axes grâce 2 solutions d'automatisation** de notre écosystème de production : **XMPie et FreeFlow Core !**

Il y a fort à parier que demain, avec l'utilisation massive des IA génératives, nous allons vivre une véritable révolution, probablement aussi forte (si ce n'est plus !) que celles de l'arrivée de la **PAO ou de la bureautique.**

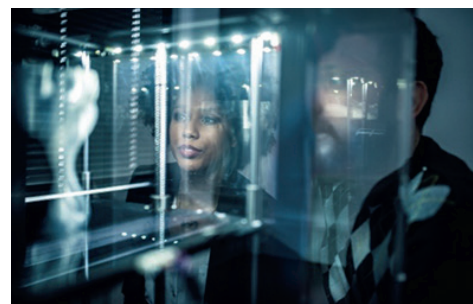
Nous devrions assister à une explosion dans la création de contenus. Les an-



Les Infos de nos PARTENAIRES

nonceurs vont s'en saisir pour mettre en scène leurs offres de façon encore **plus pertinente encore plus personnalisée**. Pour cela, ils auront besoin de **partenaires disposant d'une puissance de calcul et des outils de production** pour gérer ces campagnes omnicanales hyper personnalisées.

Il y aura des opportunités et il faut s'y préparer dès maintenant.



3 ÉLÉMENTS ESSENTIELS DE LA CYBERSÉCURITÉ

Personnes, Processus, Technologie

Les petites et moyennes entreprises (PME) sont des cibles privilégiées pour les cybercriminels. En effet, elles manquent souvent de ressources pour mettre en place une cybersécurité efficace.

Les 3 éléments essentiels de la cybersécurité

Pour protéger une PME des cyberattaques, il est essentiel de se concentrer sur trois éléments clés :

1. **Les personnes :** Les erreurs humaines sont souvent la porte d'entrée des cyberattaques. Il est donc important de sensibiliser vos employés aux risques de cybersécurité et de leur donner les outils nécessaires pour se protéger.
2. **Les processus :** Mettez en place des processus clairs et précis pour la gestion de vos données et de vos systèmes informatiques. Cela permettra de limiter les risques de failles de sécurité.
3. **La technologie :** Investissez dans des solutions de sécurité informatique fiables et adaptées aux besoins de l'entreprise.



Sécuriser votre environnement d'impression

Votre imprimante et vos documents peuvent être une source de vulnérabilités importante. Il est donc essentiel de les sécuriser.

Les solutions de sécurité Xerox

Xerox propose une gamme de solutions de sécurité pour vous aider à protéger votre infrastructure d'impression et vos documents.

Ces solutions incluent :

- **Des technologies de sécurité intégrées** aux imprimantes Xerox® ConnectKey® qui protègent contre les accès non autorisés, les cyberattaques et les logiciels malveillants.
- **Des solutions logicielles** comme Xerox® Workflow Central qui aident à sécuriser les données et à simplifier les processus de gestion documentaire.

DES MÉTHODES D'APPRENTISSAGE INNOVANTES

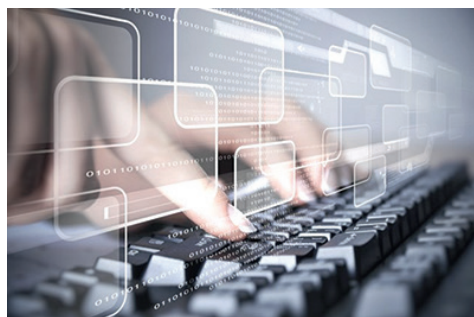
Plus accessibles et plus engageant Xerox Workflow Central

CRC Formation, un organisme de formation basé à Toulon, a adopté Xerox Workflow Central pour transformer ses méthodes d'apprentissage et offrir une expérience pédagogique plus accessible et plus captivante à ses stagiaires.

Le défi

CRC Formation était confronté à plusieurs défis :

- **Coûts élevés et cycle de production long** pour le matériel pédagogique imprimé
- **Manque d'accessibilité** pour les stagiaires qui préfèrent les formats numériques ou qui ont des difficultés de lecture





Les Infos de nos PARTENAIRES

- **Besoin de répondre aux besoins** d'un public diversifié avec des préférences d'apprentissage différentes

La solution

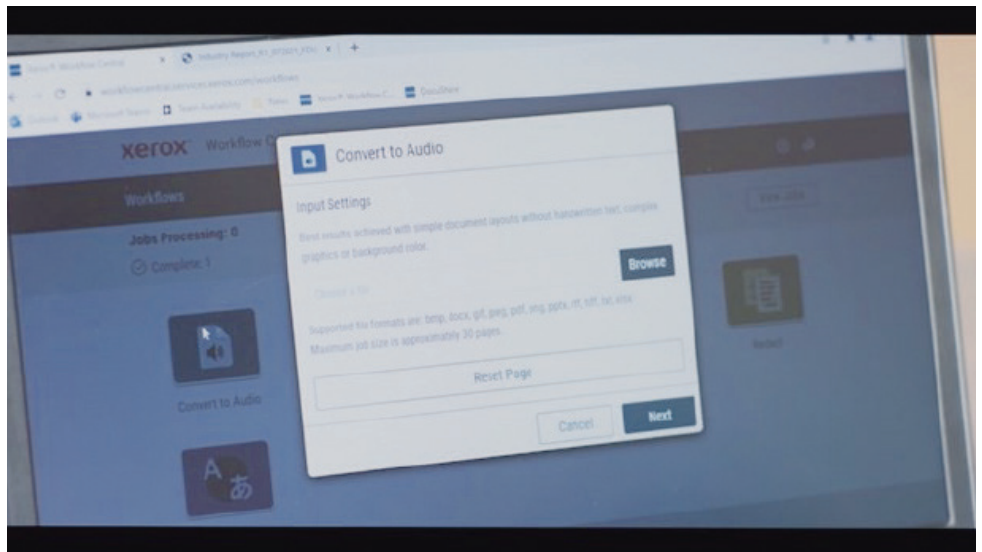
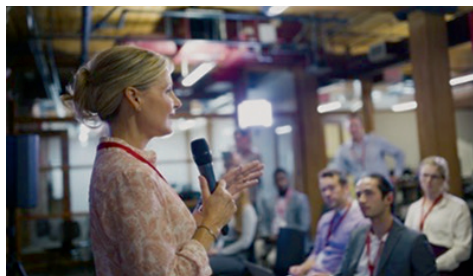
En utilisant Xerox® Workflow Central, CRC Formation a pu :

- **Convertir** son matériel pédagogique en fichiers audio MP3 accessibles
- **Héberger** les fichiers numériques dans un référentiel cloud sécurisé pour un accès facile
- **Proposer** aux stagiaires un choix de formats d'apprentissage : papier, numérique ou audio

Les résultats

La mise en place de Xerox® Workflow Central a permis à CRC Formation d'obtenir des résultats positifs :

- **Amélioration de l'accessibilité** et de l'engagement des stagiaires
- **Réduction** des coûts et du gaspillage liés aux documents imprimés
- **Satisfaction** des stagiaires et des formateurs



Le témoignage

« *Workflow Central a véritablement captivé l'attention de notre client, qui recherche des solutions combinant l'innovation et la technologie.* »

Kevin Niess, CBC-Group, France (partenaire Xerox)



L'UGAP RENOUVELLE SA CONFIANCE À XEROX

Matériel de production segment MID & segment HIGH

L'UGAP fait à nouveau confiance à Xerox, en confirmant le renouvellement du marché public d'impression de PRODUCTION pour les 4 prochaines années.

Ce marché représente plus de 1300 matériels installés sur les segments Mid Production et High Production.

L'Union des groupements d'achats publics (UGAP) est un établissement public industriel et commercial (EPIC) placé sous la tutelle du ministre chargé de l'Action et des Comptes publics et du ministre chargé de l'Éducation nationale.



Elle est la seule **centrale d'achat public** « généraliste » en **France**, qui se distingue par sa politique partenariale, son engagement en faveur des politiques publiques (innovation, PME, Développement Durable) et son fonctionnement « achat pour revente ».

Ce service permet au client d'accéder à **1,4 million de références actives** provenant de plus de **3400 marchés différents**, sans nécessité de conclure un contrat préalable.

Les enjeux pour Xerox

- **Lot Mid Production (Gamme Primelink et Versant 280)**
Ce lot compte aujourd'hui 1 300 équipements
- **Le Lot High Production (Gamme Primelink B9136, Versant 4100 et Nuvera 288)**
Ce lot compte aujourd'hui 80 équipements



Les Infos de nos PARTENAIRES

Solutions proposées par Xerox

La réponse Xerox a été construite autour de 3 solutions en adéquation avec les besoins des établissements public :

- Une gamme d'équipements identique et adaptée aux besoins du secteur public,
- Une Gamme de logiciels et matériels de finition Xerox (Suite FreeFlow, Xmpie, Plockmatic ...) et partenaires (Cervoprint EFI, insight, Segmat ...)
- Une Gamme de matériels reconditionnés et d'occasions révisés sur site, afin de répondre à la demande de la loi AGEC.

Les raisons du succès

Plusieurs critères ont retenu l'attention de l'Ugap, notamment ceux concernant la simplicité de traitement des contrats (réactivité commerciale) et les conditions d'entretien du matériel (efficacité de la maintenance).

Retenons en particulier comme critères différenciants :

- Simplicité de travailler avec Xerox (Point d'entrée unique, réactivité, transparence)



Xerox Nuvera

- La mise en place d'une couverture commerciale dédiée et efficace sur l'ensemble du territoire (Equipe Inside Sales et interface commerciale)
- Qualité de service Client (maintenance) sur l'ensemble du territoire
- Coordination des équipes commerciales Xerox et Ugap
- Mise en place d'un outil informatique qui automatise les échanges (Devis, Propositions, Factures),

Nos clients à travers l'UGAP

Aujourd'hui, Xerox peut se targuer d'équiper une grande partie d'établissements sur le territoire français et offrir une large gamme de services autour de nos matériels de production, notamment en s'appuyant sur le savoir-faire d'EFI, ECERVO & INSIGHT.

Nous retrouvons nos solutions dans les :

- Mairies, Agglomérations, Communautés de communes
- Universités, Grandes Ecoles
- Lycées, Collèges
- Organismes de Santé (CAF, CPAM, CARISAT...)
- Conseils Régionaux
- Conseils Départementaux
- Centres Hospitaliers
- Rectorats
- Les ministères et toutes leurs délégations



KONICA MINOLTA

KONICA MINOLTA À LA DRUPA :

Konica Minolta révélera à ses clients le potentiel qui dépasse les frontières de l'impression traditionnelle sur les stands A40-1 et A40-6, hall 8b lors du salon de la Drupa à Düsseldorf en Allemagne du 28 mai au 7 juin 2024. Sur l'un des plus grands stands du salon, réparti sur six zones interconnectées et deux étages, Konica Minolta promet de dévoiler de multiples premières européennes.

La Drupa est le plus grand rendez-vous mondial de l'industrie de l'impression

SEE THE POTENTIAL

DÉCOUVREZ LES OPPORTUNITÉS DE L'IMPRESSION DE DEMAIN

Rendez-vous sur le stand Konica Minolta dans le hall 8B lors de la Drupa 2024 et découvrez nos dernières innovations ! Venez vivre une expérience immersive qui réinventera votre perception de la productivité, de la qualité, de la durabilité et de l'avenir de l'impression!

C'est l'occasion de se retrouver là où les idées prennent vie et où le pouvoir de l'impression prend une toute nouvelle dimension.

<https://www.konicaminolta.fr/fr-fr/events/drupa>

Giving Shape to Ideas™



Les Infos de nos PARTENAIRES

et se tient tous les quatre ans. L'édition de 2016 avait réuni 1 837 exposants et 260 000 visiteurs issus de 188 pays. En 2020, le salon a été annulé en raison de la crise sanitaire de la Covid 19. La Drupa 2024 est donc attendue depuis 8 ans et promet d'être le rdv pour l'ensemble des acteurs du marché : industries des médias imprimés, de l'impression industrielle et fonctionnelle ainsi que de production d'emballages.

Lors de la Drupa, Konica Minolta, leader technologique sur le secteur de l'impression, permettra à ses acteurs de découvrir des perspectives de croissance et de nouvelles opportunités de développement qui permettront d'anticiper et de s'adapter aux futures évolutions du marché.

Y seront présentés la transformation numérique de l'atelier d'impression du futur et sa voie vers une automatisation durable de l'industrie 5.0.

Avec une mise en lumière particulière sur les étiquettes, l'emballage et l'ennoblissement, Konica Minolta et MGI démontreront la valeur ajoutée de l'automatisation de bout en bout des flux de production. C'est à dire, l'automatisation des process d'impression numérique et avec des solutions logicielles de renommée mondiale.

« Avec plusieurs premières européennes dévoilées à la Drupa, nous nous engageons, en tant que leader technologique mondial, à accompagner nos clients pour repenser les perspectives de l'impression dans une dynamique de collaboration et de partenariat. À la Drupa, nous permettrons aux visiteurs d'explorer de nouvelles opportunités de croissance (nouveaux marchés, optimisation de leurs production...) en modelant l'avenir de l'impression dans un monde en constante évolution. » Olaf Lorenz, responsable du marketing international de Konica Minolta Business Solutions Europe. Il ajoute : « Le salon sera également l'occasion de confirmer notre solide position de leader dans le domaine de l'impression numérique de production à moyen/haut volume, et de renforcer notre présence dans le secteur de l'impression industrielle. Sur le stand Konica Minolta, les clients pourront explorer la transformation numérique en action dans l'atelier d'impression du futur ainsi que notre démarche vers l'automatisation



Le TU-510 et l'AccurioPress C12000 avec TU510

de l'industrie 5.0 et l'usine intelligente. Nous partagerons aussi notre vision centrée sur l'humain, la résilience et la durabilité. »

LE TU-510 : MODULE DE DÉCOUPE EN LIGNE UNIQUE ET EFFICACE

Le succès commercial du module de découpe en ligne TU-510 de Konica Minolta se confirme : plus de 220 unités ont été vendues depuis son lancement en 2021.

La seule unité de découpe en ligne au monde dans l'industrie de l'impression a été conçue pour répondre aux demandes de produits imprimés polyvalents et créatifs, pour fournir un gain de temps précieux à l'opérateur et réduire le coût du travail manuel. Sur tous les systèmes AccurioPress de Konica Minolta, le module de découpe en ligne TU-510 peut par exemple fendre et rogner des cartes de visite à une vitesse allant jusqu'à 231 cartes de visite par minute prêtes à l'emploi. Il peut traiter des feuilles extra-longues, offrant de nouvelles opportunités de croissance et de développement commercial. Depuis son lancement, il a été vendu à plus de 200 clients satisfaits.

Cette technologie hautement automatisée s'intègre parfaitement aux flux de production existants et offre de nombreuses possibilités de configuration. Associée au module de contrôle qualité intelligent IQ-501, elle garantit la cohérence des couleurs et la précision du repérage pour chaque feuille imprimée.

Anna Filacorda, PDG de Grafiche Filacorda, en Italie, compte parmi les clients satisfaits du TU-510, déclare : « En plus d'obtenir un produit fini sans avoir besoin de démarrer des machines supplémentaires, nous pouvons automatiser des processus manuels non rentables. »

Un autre client, Martin Becker, directeur général de Wub GmbH (Allemagne), souligne la polyvalence de la TU-510 : « ... Surtout si vous avez des contenus complexes par exemple, une lettre accompagnée d'un formulaire de virement bancaire, alors bien sûr le TU-510 fait un travail fantastique, parce que le papier est déjà coupé et déjà perforé au dos. »

« Konica Minolta se réjouit de constater que sous son impulsion ses clients peuvent repenser leur activité, développer leur savoir-faire et conquérir de nouveaux marchés. La polyvalence et la facilité d'intégration de l'unité de découpe en ligne TU-510 de Konica Minolta augmentent les capacités de finition de la production d'imprimés. Son fonctionnement minimise la gâche et maximise les temps de production pour assurer des opérations fluides et rentables pour les imprimeries commerciales et les centres de reproduction. » Karl Friedrich Edenhuizen, chef de produit senior presse couleur au sein de Konica Minolta Business Solutions Europe



Les Infos de nos PARTENAIRES

Canon

**CANON DÉMONTRE
PLEINEMENT SA THÉMATIQUE
'THE POWER TO MOVE'*
LORS DE LA DRUPA 2024 !**

Lors de la drupa 2024, Canon démontrera aux prestataires de services d'impression comment transformer leurs activités avec de nouveaux leviers de croissance, sur la thématique « The Power to Move »*

Ne manquez pas le visite du stand Canon pour la drupa 2024 (événement à Düsseldorf, du 28 mai au 7 juin 2024, hall 8a, stand B41-1 à B41-8), Canon démontrera, autour de la thématique 'The Power to Move'* , comment l'association puissante de ses innovations technologiques, de ses équipes d'experts, de son service client et de son approche collaborative apporte aux prestataires de services d'impression de véritables leviers pour transformer leur activité.

Canon y exposera sa gamme complète de technologies d'impression de production et présentera notamment ses presses à toner et jet page à page et continu, ses imprimantes grand format R2R et tables à plat, ainsi que sa nouvelle d'imprimantes dédiée au marché de l'étiquette.

Des chaînes de production complètes produiront sur le salon des applications réelles de nos clients, en associant des puissantes solutions logicielles, des supports d'impression et les presses Canon ainsi que des modules de pré-post, avec le support de plus de dix partenaires technologiques. À travers des témoignages clients, des applications innovantes et des modèles économiques inventifs, les visiteurs découvriront les possibilités offertes par l'impression numérique à la demande en matière de créativité et de perspectives commerciales.

Au centre de l'exposition et du stand Canon de 4 600 m² se trouvera 'The Core'. Cet espace proposera une exploration immersive et multisensorielle de l'impact émotionnel de l'impression et de la manière dont l'image peut en-



richir l'existence des personnes et les entreprises. 'The Core' invitera les participants à découvrir Canon sous un angle inhabituel et à expérimenter la manière dont l'impression touche l'audience.

Rayonnant à partir de l'espace 'The Core', les technologies Canon seront disposées par segment d'activité : impression commerciale, édition, communications promotionnelles, étiquettes et packaging, décoration d'intérieur, impression internalisée aux entreprises et impression de plans. Sur l'ensemble du stand, des solutions de production produiront en direct une multitude d'applications reflétant la diversité des travaux de nos clients sur ces segments. Que les visiteurs s'intéressent au jet d'encre ou au toner, à la couleur ou au monochrome, ou encore aux petits ou grands formats, des experts Canon seront à leur disposition. Ils guideront les prestataires de services d'impression, quels que soient le type et la taille de leur activité, vers la technologie d'impression numérique, le flux de production et les supports les plus appropriés, en tenant compte de leurs opérations, de leurs volumes de production, des profils de leurs clients et de leurs aspirations de croissance.

Canon démontrera sa volonté de devenir un partenaire de confiance clé pour les nouveaux marchés des étiquettes et de l'emballage. Cela passera par la réalisation en direct de différentes applications d'étiquettes, d'emballages en carton ondulé et de boîtes pliantes.

La zone 'Printworks' du stand développera la thématique 'People, Planet and What's Possible', autrement dit, les personnes, la planète et le champ des possibles. Les visiteurs pourront puiser leur inspiration dans l'exploration des différentes stratégies adoptées par les clients de Canon pour mettre en place une croissance durable, et comment Canon les accompagne dans cette démarche. Cette zone illustrera également les activités de Canon sur le marché pour favoriser l'innovation et le développement durable. La zone 'Printworks' permettra également de dialoguer avec des experts Canon dans le domaine du développement commercial, des applications et la mise en place de chaîne de production automatisée. Les visiteurs pourront y explorer des approches inédites pour accélérer leur croissance, à travers des conseils sur de nombreux sujets : amélioration de l'automatisation, gestion colorimétrique, contrôle qualité, sélection des supports les plus pertinents à l'application, modèles d'assistance et de services, modules de finition et développement durable.

L'importance accordée par Canon au développement durable sera omniprésente, des caractéristiques produits à la conception du stand jusqu'au choix des applications imprimées, dont une grande partie aura une finalité spécifique en lien avec les projets des visiteurs. Les données environnementales de l'ensemble des solutions et supports seront affichées sur le stand.



Les Infos de nos PARTENAIRES

Innovations technologiques

Les visiteurs de la drupa seront les premiers en Europe à découvrir des innovations Canon majeures pour l'impression de production :

- La présentation en première mondiale (en dehors du Japon) de la nouvelle presse numérique à étiquettes à base aqueuse **LabelStream LS2000**.
- La présentation européenne de la nouvelle **presse jet d'encre feuilles varioPRINT iX1700**, qui sera disponible en 2025.
- Les dernières nouveautés des gammes Canon d'imprimantes jet d'encre à bobine ProStream et ColorStream: la gamme ProStream 2000 et la ColorStream 8200.
- La nouvelle table à plat grand format Arizona 2300 FLXflow avec PRISMAelevate XL.
- La nouvelle gamme imagePROGRAF PRO pour les marchés de la photographie et des beaux-arts et la nouvelle gamme imagePROGRAF GP pour la production d'affiches à fort impact visuel.

Ces innovations incluent à la fois des améliorations continues des gammes existantes de Canon et de nouveaux produits disruptifs. Elles illustrent parfaitement les investissements constants de Canon dans la recherche et le développement, ainsi que son engagement

sans faille pour le secteur de l'impression. Canon sait que les imprimeurs recherchent des gains substantiels en matière de productivité, de polyvalence et d'efficacité opérationnelle, le tout avec une disponibilité maximale et un gaspillage minimal. C'est pourquoi Canon leur propose une gamme de produits et de solutions inégalés en matière d'impression avec, entre autres, un élargissement de leurs applications et une intégration de fonctions d'automatisation intelligente qui simplifient leurs tâches courantes et leur permettent de se recentrer sur des tâches à valeur ajoutée.

Canon présentera également sur son stand la gamme d'imprimantes couleur **Canon imagePRESS V**, la gamme d'imprimantes monochromes **varioPRINT TITAN** et **QUARTZ**, ainsi que la gamme **Colorado M** ou encore la configuration UVgel Print Factory, avec les systèmes de documentation technique grand format Canon. Tous ces produits seront pilotés par la suite complète de solutions de flux de production PRISMA.

Rendez-vous donc sur le stand Canon à la DRUPA, une équipe de Canon France sera disponible sur toute la durée de l'évènement. Rendez-vous à l'accueil du stand pour bénéficier d'un accompagnement privilégié.

Pour avoir plus d'informations, rendez-vous sur le site Canon France dédié :

<https://urlz.fr/qmCH>

Et suivez le compte CANON EMEA sur LinkedIn :

www.linkedin.com/company/canon-emea



PRODUCTIVE PRINTING

RETROUVEZ RISO AU SALON DE LA DRUPA 2024 (STAND C41, HALL 8A)

Rendez-vous incontournable pour les professionnels de l'impression, le salon de la Drupa aura lieu à **Düsseldorf du mardi 28 mai au vendredi 7 juin**.

RISO mettra en avant sa gamme de production accompagnée d'accessoires performants pour l'impression d'enveloppes, la création de livrets professionnels et l'envoi de courriers.

Fidèle à sa devise « **We innovate. You benefit.** », RISO présentera sur son stand des solutions innovantes spécialement conçues pour répondre aux exigences des professionnels de l'impression. Les imprimantes RISO offrent en effet des performances exceptionnelles et une productivité optimale.

Les modèles phares des gammes ComColor GL et Valezus peuvent être associés à des accessoires et systèmes permettant de répondre aux besoins professionnels les plus élevés de manière automatisée :

- **Module Plockmatic** : Un système complet pour l'impression de livrets de haute qualité jusqu'à 50 feuilles. Ce module offre des options d'agrafage en coin et 2 points à plat.



Module Plockmatic

- **Module SDD** : Une solution de finition pour la création de livrets professionnels imprimés en un seul passage : pli écrasé, massicot 3 lames et dos carré écrasé.



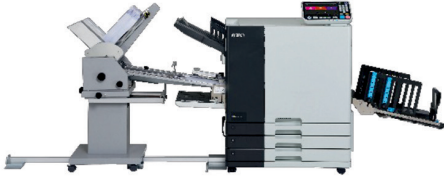
Module SDD



Les Infos de nos PARTENAIRES

- **Margeur d'enveloppes haute capacité :**

Pour les enveloppes avec ou sans fenêtre, le margeur assure une impression en continu, en noir ou en couleur. Cette solution permet une capacité jusqu'à 6 000 enveloppes/heure avec une imprimante RISO ComColor.



RISO ComColor

- **ExpeJet :** Une solution tout-en-un d'impression et de mise sous pli, conçue pour le traitement de courrier et des flux de documents, jusqu'à 10 000 plis/heure.



ExpeJet



CervoPrint

CERVOPRINT, PARTENAIRE PRIVILÉGIÉ DES ÉTABLISSEMENTS D'ENSEIGNEMENT SUPÉRIEUR

Le premier semestre 2024 aura vu CervoPrint accentuer sa présence au sein des Universités et Grande Ecoles. Phase d'ouverture de service pour l'Université de Bordeaux, initialisation du projet pour l'Université Catholique de Lille, nous sommes ravis de compter 2 nouveaux établissements parmi les utilisateurs de CervoPrint.

En Suisse, l'Université de Lausanne va bénéficier de la mise à jour en version 5.55 du CervoPrint du Canton de Vaud.

De son côté, Centrale Supélec expérimente une intégration de l'application de gestion de la pédagogie de l'école avec CervoPrint : un nouveau processus de commande des photocopies permet à CervoPrint d'exploiter les webservices mis à disposition par Geode pour déterminer automatiquement les quantités de photocopies à produire selon les cursus, et d'intégrer ceux-ci dans le catalogue de produits référencés avec notification automatique des étudiants concernés. Simplification pour les enseignants, automatisation de la production, implication des bénéficiaires



(les étudiants) et au final un processus avec les objectifs RSE de l'école.

Un peu de spécifique aussi à Aix Marseille Université, où l'usage de CervoPrint s'étend à la production et à la gestion logistique des photocopies pour le Centre de Télé-Enseignement et intégrera dans les prochains mois la gestion des fournitures dans le catalogue CervoPrint.

Les maîtres mots de tous ces projets : collaboration, échange, partenariat. Faire converger les métiers, la DSI, la communication, les services administratifs, telle est notre mission dans l'orchestration des projets, que ce soit en phase de déploiement ou en vie courante au sein des établissements.

UNE ROADMAP CERVOPRINT BIEN REMPLIE POUR LE SECOND SEMESTRE 2024



Une version 5.56 déjà disponible en ce début mai, une version 5.58 prévue en début d'été, notre équipe R&D ne



Les Infos de nos PARTENAIRES

chôme pas. Outre le développement de nouvelles fonctionnalités, le travail continu des développeurs porte sur l'architecture de CervoPrint, avec des mises à jour de technologies, l'amélioration continue de la sécurité, tant au niveau applicatif que pour notre infrastructure cloud.

Mais le meilleur est à venir : nom de code « CervoPrint 6 ». Une refonte complète de l'interface utilisateur, un nouveau parcours client : UI et UX au programme de la R&D pour le second semestre 2024 et 2025. N'insistez pas ! Nous n'en dirons pas plus...

Dans l'intervalle, des nouveautés seront dévoilées dans les domaines du backoffice et de la production.

Nous vous souhaitons une excellente saison estivale !

L'équipe e-Cervo

A propos de CervoPrint :

CervoPrint est une solution agile et innovante conçue pour et avec les professionnels de la filière graphique et qui offre une interface simple et conviviale de commande en ligne et de gestion de production. Plus qu'une technologie, CervoPrint contribue à améliorer la visibilité, à optimiser la productivité et à valoriser la qualité de service des imprimeries intégrées.

Opter pour CervoPrint c'est aussi bénéficier des conseils d'un acteur majeur, indépendant et solide, intervenant depuis plus de 15 ans dans la transformation numérique des processus organisationnels et métiers.

Connue et reconnue pour ses performances et son adaptabilité, l'offre e-Cervo dédiée aux professionnels de la filière graphique compte à ce jour

plus de 300 organisations clientes et plusieurs dizaines de milliers d'utilisateurs en France et à l'international.

Retrouvez plus d'informations sur :

www.e-cervo.com/cervoprint/