



# Les Infos de nos PARTENAIRES



## ASSURER LA SÉCURITÉ DES ENSEIGNANTS ET DES ÉLÈVES GRÂCE AU PROCESSUS D'IMPRESSION DANS VOTRE ÉCOLE

La **sécurité est une préoccupation majeure pour les écoles**, couvrant à la fois la **protection des données et le bien-être physique des élèves, des enseignants et du personnel**. Avec la situation du COVID-19 se résorbant, il est important de prêter attention à d'autres aspects de la sécurité, notamment l'impression, qui reste un des derniers points de contact physiques dans notre monde de plus en plus numérique.

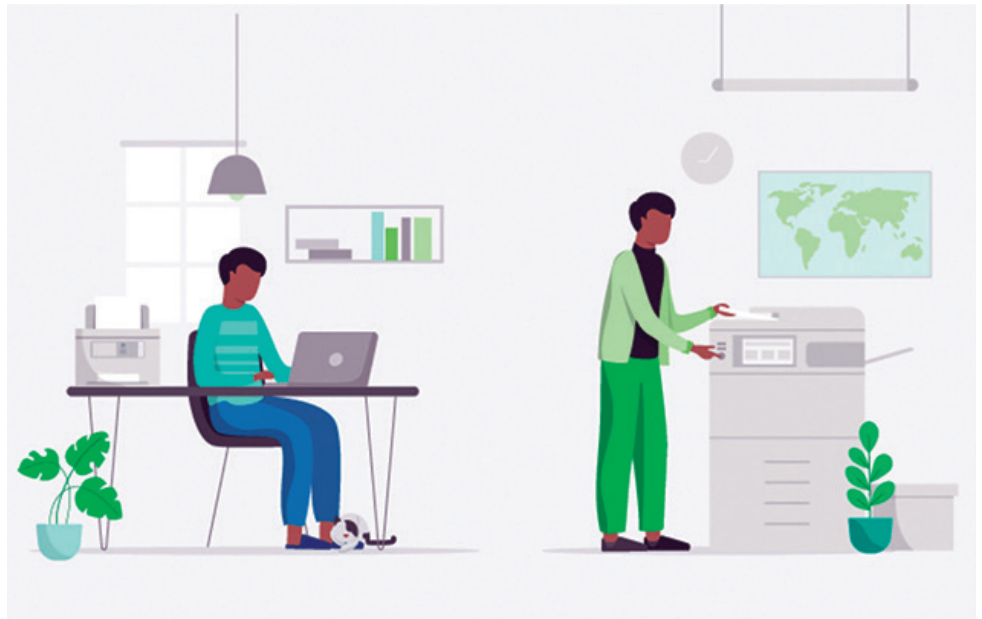
Pour garantir une impression sécurisée dans les écoles, il y a trois domaines prioritaires à considérer :

**1. Impression sans contact :** Il est recommandé d'utiliser des solutions comme **PaperCut** avec les fonctionnalités **Find-Me** et **Mobility Print**. Ces solutions permettent une libération sécurisée des impressions grâce à des cartes à puce, des systèmes de libération d'impression mobile ou des terminaux de libération rapide.



**2. Éviter les encombrements à l'imprimante :** Les outils comme PaperCut offrent des fonctionnalités pour équilibrer la charge des travaux d'impression. Cela permet d'éviter que les travaux ne s'accumulent sur une seule machine et de répartir efficacement les impressions entre différentes imprimantes.

**3. Imprimer depuis la maison en toute simplicité :** Les solutions comme **PaperCut Pocket** ou **PaperCut Hive** permettent de suivre et d'autoriser les impressions à domicile via une



application mobile. Cela offre une flexibilité aux utilisateurs tout en maintenant un niveau de sécurité élevé.

La **sécurité informatique** des écoles est souvent standard, mais il ne faut pas négliger **l'environnement d'impression**, surtout si vous utilisez **l'impression dans le cloud via Internet**. Cette méthode est une cible facile pour les cyberattaques, surtout avec la diversité des appareils et les impressions depuis différents réseaux WIFI personnels des étudiants.

Pour renforcer la sécurité de l'impression dans les écoles, voici quelques pratiques recommandées :

**- Mise en place de contrôles d'accès :** Il est essentiel de restreindre l'accès à l'impression en mettant en place des systèmes d'authentification des utilisateurs à chaque étape, de la création à la libération des travaux d'impression.

**- Formation des utilisateurs :** Il est important de former élèves et personnel aux pratiques d'impression sûres. Des affiches et des directives simples peuvent être créées pour guider les utilisateurs dans l'utilisation sécurisée des équipements d'impression.

**- Utilisation de quotas d'impression :** Les quotas d'impression peuvent aider à limiter les impressions excessives, réduisant ainsi les risques liés à laisser des informations sensibles sans surveillance sur les appareils d'impression.

**- Promotion du numérique :** Encourager l'utilisation de documents numériques peut réduire la dépendance à l'impression physique, ce qui est à la fois écologique et sécurisé.

Les logiciels de gestion d'impression, tels que PaperCut, jouent un rôle crucial dans la sécurisation des flux d'impression. Ils offrent des fonctionnalités avancées pour contrôler et sécuriser les impressions, comme la libération sans contact, l'équilibrage de la charge des travaux d'impression et la possibilité d'imprimer à domicile.

Enfin, il est recommandé d'évaluer régulièrement la sécurité de l'impression dans les écoles et d'ajuster les mesures en fonction des besoins et des évolutions technologiques. Des audits réguliers et une surveillance continue sont essentiels pour maintenir un environnement d'impression sûr et efficace.

Pour plus d'informations sur la sécurité de l'impression dans les écoles ou pour **essayer gratuitement la solution PaperCut pendant 40 jours**, contactez-nous via notre formulaire de contact :

<https://www.bluemega.com>

ou appeler au **01 69 35 46 46**.