



Les Infos de nos PARTENAIRES

Canon

CANON A DÉMONTRE PLEINEMENT SA THÉMATIQUE « THE POWER TO MOVE »* LORS DE LA DRUPA 2024

Alors de la drupa 2024, Canon a démontré aux prestataires de services d'impression **comment transformer leurs activités avec de nouveaux leviers de croissance**, sur la thématique « The Power to Move »*.

Canon a exposé sa gamme complète de technologies d'impression de production et présentera notamment ses **presses à toner et jet page à page et continu**, ses imprimantes grand format R2R et tables à plat, ainsi que sa nouvelle gamme **d'imprimantes dédiée au marché de l'étiquette**.

Des chaînes de production complètes ont produits sur le salon des **applications réelles de nos clients**, en associant des puissantes solutions logicielles, des supports d'impression et les presses Canon ainsi que des modules de pré-post, avec le **support de plus de dix partenaires technologiques**. À travers des **témoignages clients**, des applications innovantes et des modèles économiques inventifs, les visiteurs ont découvert les possibilités offertes par l'impression numérique à la demande en matière de **créativité** et de **perspectives commerciales**.

Au centre de l'exposition et du stand Canon de 4 600 m² se trouvait « The Core ». Cet espace a proposé une **exploration immersive et multi sensorielle de l'impact émotionnel de l'impression** et de la manière dont **l'image peut enrichir l'existence des personnes et les entreprises**. « The Core » invite les participants à découvrir Canon sous un angle inhabituel et à expérimenter la manière dont l'impression touche l'audience.

Rayonnant à partir de l'espace « The Core », les technologies Canon étaient disposées par segment d'activité :

- impression commerciale,
- édition,
- communications promotionnelles,
- étiquettes et packaging,



- décoration d'intérieur,
- impression internalisée aux entreprises et impression de plans.

Sur l'ensemble du stand, des solutions de production ont produit en direct une multitude d'applications reflétant la **diversité des travaux de nos clients** sur ces segments.

Ils guident les prestataires de services d'impression, quels que soient le type et la taille de leur activité, vers la technologie d'impression numérique, le flux de production et les supports les plus appropriés, en tenant compte de leurs opérations, de leurs volumes de production, des profils de leurs clients et de leurs aspirations de croissance.

Canon a démontré sa volonté de devenir un **partenaire de confiance clé pour les nouveaux marchés des étiquettes et de l'emballage**. Cela passe par la ré-

alisation en direct de différentes applications d'étiquettes, d'emballages en carton ondulé et de boîtes pliantes.

La zone « **Printworks** » du stand développe la thématique « **People, Planet and What's Possible** », autrement dit, les personnes, la planète et le champ des possibles. Les visiteurs ont pu puiser leur inspiration dans l'exploration des différentes stratégies adoptées par les clients de Canon pour mettre en place une croissance durable, et comment Canon les accompagne dans cette démarche. Cette zone illustre également les activités de Canon sur le marché pour favoriser l'innovation et le développement durable.

La zone « Printworks » permettait également de dialoguer avec des experts Canon dans le domaine du développement commercial, des applications et la mise en place de chaîne de production





Les Infos de nos PARTENAIRES

automatisée. Les visiteurs pouvaient y explorer des approches inédites pour accélérer leur croissance, à travers des **conseils sur de nombreux sujets** : amélioration de l'automatisation, gestion colorimétrique, contrôle qualité, sélection des supports les plus pertinents à l'application, modèles d'assistance et de services, modules de finition et développement durable.

L'importance accordée par Canon au développement durable était omniprésente, des caractéristiques produits à la conception du stand jusqu'au choix des applications imprimées, dont une grande partie a une finalité spécifique en lien avec les projets des visiteurs. Les données environnementales de l'ensemble des solutions et supports étaient affichées sur le stand.

Innovations technologiques

Les visiteurs de la drupa sont les premiers en Europe à avoir pu découvrir des **innovations Canon majeures** pour l'impression de production :

- La présentation en première mondiale (en dehors du Japon) de la nouvelle presse numérique à étiquettes à base aqueuse **LabelStream LS2000**.
- La présentation européenne de la nouvelle presse jet d'encre feuilles **varioPRINT iX1700**, qui sera disponible en 2025, ainsi que le nouveau système jet d'encre B2, la **varioPRESS Iv7**
- Les dernières nouveautés des gammes Canon d'imprimantes jet d'encre à bobine ProStream et ColorStream : la gamme **ProStream 2000 et la ColorStream 8200**.
- La nouvelle table à plat grand format **Arizona 2300 FLXflow** avec PRISMAelevate XL.

La nouvelle gamme **imagePROGRAF PRO** pour les marchés de la photographie et des beaux-arts et la nouvelle gamme **imagePROGRAF GP** pour la production d'affiches à fort impact visuel.

Ces innovations incluent à la fois des **améliorations continues des gammes existantes** de Canon et de **nouveaux produits disruptifs**.

Elles illustrent parfaitement les **investissements constants** de Canon dans la **recherche et le développement**, ain-



Les innovations Canon...

si que son engagement sans faille pour le secteur de l'impression.

Canon sait que les imprimeurs recherchent des gains substantiels en matière de **productivité, de polyvalence et d'efficacité opérationnelle**, le tout avec une **disponibilité maximale** et un **gaspillage minimal**. C'est pourquoi Canon leur propose une gamme de produits et de solutions inégalés en matière d'impression avec, entre autres, un élargissement de leurs applications et une intégration de fonctions d'automatisation intelligente qui simplifient leurs tâches courantes et leur permettent de se recentrer sur des tâches à valeur ajoutée.

Canon a présenté également sur son stand la gamme d'imprimantes couleur Canon **imagePRESS V**, la gamme d'imprimantes monochromes **varioPRINT TITAN et QUARTZ**, ainsi que la **gamme Colorado M** ou encore la configuration **UVgel Print Factory**, avec les systèmes de documentation technique grand format Canon.

Tous ces produits seront pilotés par la suite complète de solutions de flux de production **PRISMA**.

Notre ambition : Développer une activité d'impression plus résiliente et plus durable

La drupa est incontestablement cette année le temps fort pour le marché de l'impression. Cet événement rassemble de très nombreuses innovations, mais il nous donne aussi l'occasion de faire une pause, de réfléchir et de collaborer sur des questions qui concernent notre secteur d'activité. L'un des thèmes majeurs de la drupa est sans aucun doute l'importance de la durabilité. Le secteur de l'impression en particulier déploie des efforts concertés pour réduire son impact sur l'environnement. Cette évolution

se passe notamment par des méthodes d'impression durables, l'utilisation de périphériques contribuant à l'économie circulaire ou l'adoption de supports certifiés FSC, sans PVC et recyclés.

De récentes enquêtes mondiales menées auprès de consommateurs et de dirigeants d'entreprise et réalisées par PwC¹ et Deloitte², mettent en évidence la même tendance : une augmentation de l'intérêt et de la participation active à la durabilité. Résultat : la croissance, pour les entreprises perçues comme étant plus durables, devrait s'accélérer. Cette intensification des pratiques durables, de même que la déclaration explicite par les entreprises de leurs références en matière de développement durable, se répercute dans les exigences des appels d'offres de nombreuses régions européennes.

La bonne nouvelle pour les prestataires de services d'impression qui comprennent ces exigences et ont pris des mesures pour évoluer, est qu'ils sont parfaitement positionnés pour offrir à leurs clients des solutions durables pour leurs briefs de campagnes. La majeure partie de l'impact sur l'environnement est déterminée au début de la phase de conception. Les choix assurant un impact moindre sur l'environnement peuvent concerner des matériaux d'impression alternatifs offrant davantage de possibilités de réutilisation et de recyclage, ou des processus d'approvisionnement et de fabrication à plus faible empreinte carbone.

Il n'existe pas de solution unique. Comprendre les choix technologiques, opérationnels et matériels disponibles et la manière dont ils répondent aux dif-

1 - 2021 Consumer Intelligence Series survey on ESG Survey by PWC

2 - 2023 CxO Sustainability Report by Deloitte



Les Infos de nos PARTENAIRES

férents besoins des clients, représente un investissement dont les prestataires de services d'impression pourraient tirer parti, non seulement d'un point de vue commercial, mais aussi pour se préparer au futur.

Canon vous accompagne dans le passage à des opérations plus durables et la communication de ces opérations aux clients peuvent être l'occasion pour les prestataires de services d'impression de développer des relations plus fortes avec leurs clients et une plus grande concertation. Ils pourront alors apporter de la valeur grâce à des solutions plus réfléchies et plus créatives. Cette tendance vers la durabilité, qui va aller en s'accroissant, renforce la résilience des entreprises dans un contexte commercial difficile et qui évolue constamment.

LE DÉVELOPPEMENT DURABLE JOUE UN RÔLE ESSENTIEL DANS LA RÉALISATION DE NOS OBJECTIFS : CRÉER DE LA VALEUR AJOUTÉE POUR NOS CLIENTS ET AUGMENTER LEUR COMPÉTITIVITÉ À LONG TERME. IL EST AU CŒUR DE NOTRE ÉTHIQUE COMMERCIALE.

Yuichi Ishizuka, président-directeur général, Canon EMEA

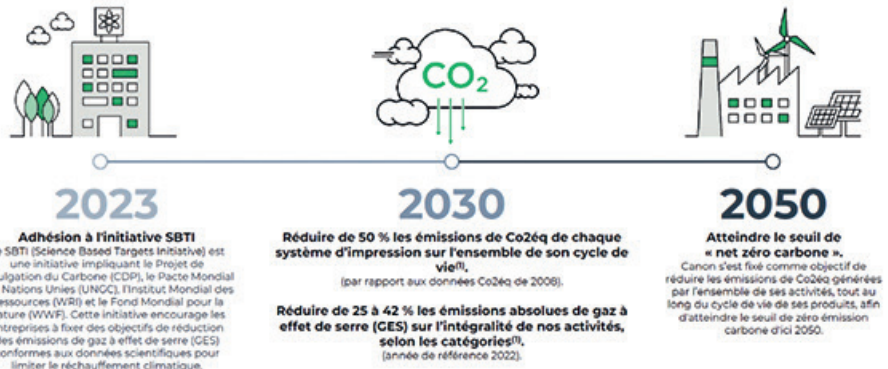
Canon fonctionne selon les principes de la philosophie Kyosei, un terme japonais qui signifie « vivre et travailler ensemble pour le bien-être commun ». Cette philosophie nourrit notre stratégie en matière de Développement Durable et notre volonté d'apporter de nombreux avantages à nos clients sur le plan social et environnemental, aujourd'hui et demain.

Concrètement, nous vous accompagnons au quotidien :

1. **Réduction Empreinte Carbone** : nous vous aidons à **respecter vos engagements en matière d'environnement** : nos produits et services permettent de réduire votre consommation énergétique, vos émissions de gaz à effet de serre et votre consommation de ressources naturelles. Nous améliorons constamment la performance énergétique de nos produits afin de réduire leur consommation électrique durant leur phase d'utilisation. En moyenne, les services de gestion d'impression Canon permettent de réduire jusqu'à 60 % les émissions carbone de votre



Objectifs environnementaux du groupe Canon à horizons 2030 et 2050 : que faut-il retenir ?



parc d'impression. Nous participons à l'économie circulaire avec notre gamme de systèmes reconditionnés fabriquée à 80 % avec des composants de réemploi, notre programme européen reconnu de recyclage de cartouches et nos programmes de récupération et remise à neuf de pièces détachées. Nos usines de fabrication en Allemagne des gammes jet d'encre et table à plat sont alimentées à 100 % par des panneaux solaires.

2. **Efficiences Énergétiques** : Nous développons sans cesse de **nouveaux produits** qui répondent sans cesse à une amélioration de la performance énergétique, à la réduction des déchets et à l'augmentation de la productivité. Nous préservons les ressources depuis le développement du produit jusqu'à sa fin de vie. Depuis 2008, nous avons pu recueillir 44.343 tonnes de plastique provenant de produits usagés afin de les recycler comme matières premières, et 35.216 tonnes supplémentaires de

produits et de pièces ont été directement réutilisées.

3. **Economie Responsable** : nous vous donnons l'assurance que Canon est un **choix responsable** : nous gérons l'impact de nos activités sur la société conformément aux normes internationales reconnues. Faire appel à Canon, c'est avoir l'assurance que les produits choisis répondent aux réglementations et normes volontaires relatives à la sécurité produit, aux substances chimiques et à l'environnement. Nous veillons de manière stricte au respect des droits de l'Homme au sein de nos chaînes d'approvisionnement afin d'éviter toute forme d'esclavage moderne.

Découvrez-en plus sur les efforts de Canon en matière de développement durable ici et venez prendre connaissance des dernières initiatives durables de Canon pour l'impression de production à la drupa 2024, sur notre stand (hall 8a / B41-1 à B418).



Les Infos de nos PARTENAIRES

Service Excellence : Accompagner votre productivité

Sur la Drupa, vous avez pu découvrir notre engagement pour viser l'excellente dans l'expérience de service et la fidélité de la clientèle, en favorisant des partenariats de confiance et en assurant une croissance durable pour les clients et les partenaires.



- Optimisation des performances, de la disponibilité et de la qualité avec un outil avancé d'analyse des données

Les clients du secteur de l'impression recherchent trois résultats fondamentaux : la performance, la disponibilité et la satisfaction des attentes de leurs clients en matière de qualité. Nous proposons des programmes de maintenance proactifs visant à maximiser le temps de fonctionnement et à minimiser les temps d'arrêt imprévus. Cela comprend des inspections régulières, une maintenance préventive et des analyses prédictives pour identifier et résoudre les problèmes potentiels avant qu'ils ne causent des perturbations et pour planifier de préférence les interventions de maintenance dans des créneaux horaires de production d'impression « inactifs » (planification et planificateur de maintenance). La solution PRISMA service, utilisée par nos équipes techniques pour les systèmes de Production, est la solution pour assurer un service proactif et prédictif pour délivrer une maintenance efficace et planifiable.

Nous assurons une maintenance préventive proactive et prédictive pour certains produits, garantissant ainsi des performances et une longévité optimales. Grâce à des inspections et des mises au point programmées, nous traitons de manière préventive les problèmes potentiels avant qu'ils ne s'aggravent, minimisant ainsi les temps d'arrêt et maximisant la productivité. En entretenant régulièrement les équipements, nous prolongeons leur durée de vie, réduisons le risque de défaillances inattendues et maintenons une qualité d'im-



pression constante, offrant ainsi aux clients une tranquillité d'esprit et une fiabilité opérationnelle.

- Des équipes expertes hautement qualifiées

Notre organisation de service dispose d'une équipe de personnes exceptionnellement qualifiées qui se consacrent à fournir un soutien inégalé à nos clients. Nos techniciens de service sur le terrain sont dotés non seulement d'une expertise inégalée, mais aussi d'un stock stratégique de pièces et de composants essentiels. Cette approche proactive garantit qu'ils peuvent résoudre rapidement les problèmes potentiels lors de leur première visite, minimisant ainsi les temps d'arrêt et les perturbations pour nos clients. En disposant d'un stock de pièces soigneusement organisé et adapté aux besoins spécifiques de chaque client et de chaque type d'équipement, nos ingénieurs démontrent leur engagement à fournir des solutions efficaces et rapides et à dépasser les attentes des clients. De plus, nos experts techniques européens sont prêts à fournir un soutien inestimable, en collaborant avec les techniciens sur le terrain pour relever les défis les plus complexes. Nous investissons considérablement dans la formation continue (notamment avec un service d'Augmented Video Assistance) et le développement de notre équipe de service. Cela garantit qu'ils restent à jour avec les dernières technologies, tendances et meilleures pratiques de l'industrie, ce qui leur permet de fournir des solutions de pointe et des expériences de service exceptionnelles.

- Mesures de performance et satisfaction de la clientèle

Assurer une satisfaction client exceptionnelle est au cœur de notre approche de service. Nous analysons vos retours, et surveillons en permanence les niveaux de satisfaction des clients par le biais d'enquêtes automatisées à la

suite d'une visite de service ou d'une intervention du service d'assistance.

En recherchant activement et en valorisant les commentaires des clients, nous obtenons des informations précieuses sur leurs expériences et leurs préférences, ce qui nous permet de répondre rapidement à toutes les préoccupations et d'améliorer encore notre prestation de services. Notre engagement à dépasser les attentes des clients favorise une confiance et une fidélité durables, consolidant ainsi notre position en tant que fournisseur de services privilégié.