

## Newsletter - Été 2024 - Les infos du Réseau Universitaire Gutenberg

### Les membres du Conseil d'Administration 2024 / AG 2023 Strasbourg

Karine Bernaud  
Marie-Christine Betsch  
Nicolas Bigotte  
Philippe Cantinol  
Jean-François Clément  
Sébastien Corvaisier  
Jean-François Dumez  
Cécile Dybek  
Ralf Hertel  
Jean-Luc Hoppe  
Patrick Huber  
Hieu Huynh Trong Adam  
Renzo Iacazzi  
Stéphanie Lebaudy  
Nicolas Luppino  
Dominique Matile  
Rodolphe Millet  
Jean-Louis Paduano  
Pierre Pausicles  
Emmanuel Penarroyas  
Christian Thibault

### Le Bureau 2024

Président : Renzo Iacazzi  
Président d'honneur : Daniel Mons  
Vice-président : Jean-François Clément  
Trésorier : élection AG 2024  
Trésorière adjointe : Dominique Matile  
Secrétaire : Ralf Hertel  
Secrétaire adjoint : Emmanuel Penarroyas

### Chargés de mission

#### Relations avec le Ministère :

Jean-François Clément  
Renzo Iacazzi

#### Visite des sites et des salons :

Jacky Le Reste  
Jean-François Clément  
Nicolas Luppino

#### Relations avec les partenaires :

Sébastien Corvaisier  
Cécile Okrsejski

#### Communication / Web :

Denis Caron  
Ralf Hertel  
Jacky Le Reste  
Rodolphe Millet  
Jean-Louis Paduano  
Emmanuel Penarroyas

### Référents techniques

#### Partenaires

Sébastien Corvaisier

#### Solutions logicielles

Rodolphe Millet

#### Supports imprimables

Nicolas Bigotte

#### Référente impression grand format

Frédérique Horreaux

#### Référente marchés publics

Cécile Dybek

#### Matériels de finition

Magalie Nardin

### Les contacts du RUG

Site de l'association :  
www.rug-asso.fr

## CHÈRES ET CHERS MEMBRES ET PARTENAIRES,

*Si l'été a commencé officiellement le 20 juin, le mois de juillet marque le début du second semestre mais aussi le début des vacances estivales*

*Un premier semestre riche en événements avec la tenue des deux salons majeurs :*

- Le salon **C!Print** qui nous donne rendez-vous tous les ans à **Lyon Eurexpo**.
- La **DRUPA** qui se tient au **parc des expositions de Düsseldorf** tous les quatre ans.

*Ces deux salons ont rassemblé un public toujours plus enthousiaste à la découverte des dernières innovations et des développements du monde de l'industrie graphique. Lors de ces deux salons nous avons pu constater à la fois la montée en puissance de l'impression numérique et de son impact sur le secteur d'activité des centres de production documentaire, ainsi que la volonté constante des fabricants et distributeurs d'intégrer les questions écologiques et de développement durable dans tous leurs projets de développement. Cela souligne un engagement fort envers la protection de l'environnement et de la durabilité.*

*Je tiens également à mettre en avant l'importance concernant les visio-conférences entre les membres du réseau et les partenaires qui permettent :*

- Une Collaboration en temps réel
- Une Amélioration de la productivité
- Une Réduction de l'empreinte carbone

*Cette technologie consolide la communication, renforce les liens de confiance et améliore nos échanges en temps réel maintenant une collaboration au sein de notre réseau et avec nos partenaires.*

*Pour rappel, notre assemblée générale combinée à une session de formation sur le grand format et la supervision des impressions se tiendra à l'**université de Reims du 20 au 22 novembre 2024**. Pour tous renseignements concernant les inscriptions et l'organisation, n'hésitez pas à prendre contact avec Sébastien et Cécile aux courriels suivants :*

**sebastien.corvaisier@univ-reims.fr - cecile.okrsejski@univ-reims.fr**

*J'en profite également pour célébrer l'esprit sain dans un corps sain des Jeux Olympiques, symbole d'unité, de compétition saine et d'excellence, et j'encourage tous les membres du réseau à s'inspirer de ces valeurs dans nos activités quotidiennes.*

*Reposez-vous bien car comme à chaque fois, la rentrée sera très chargée !*

*Vive les jeux Olympiques*

*Vive les vacances*

Amicalement

**Renzo Iacazzi**

Président

Réseau Universitaire Gutenberg



## POINT INFO ET VIE DU RUG

### Adhésion 2024

Pour votre adhésion (ou réadhésion) téléchargez le formulaire sur le site dans la rubrique « Adhésion ». Le tarif de l'adhésion, valable une année civile, est de 15 €.

Renvoyez formulaire et chèque au trésorier du RUG (coordonnées figurant dans le formulaire).

Une fois votre (ré)adhésion enregistrée auprès du Trésorier, et si vous n'en étiez pas déjà en possession, vos identifiants pour la connexion sur le site vous seront communiqués.

### Trombinoscope des membres du CA

Si ce n'est pas déjà fait, merci de bien vouloir fournir une photo pour la mise à jour du trombinoscope sur le site du RUG.

Envoyez votre dédicace aux chargés web du RUG : [webmaster@rug-asso.fr](mailto:webmaster@rug-asso.fr)

### Identité visuelle

Tout courrier écrit sous le nom de l'association doit être systématiquement accompagné de son logo [à télécharger sur le site] et être validé par le président.

### OURS

**Directeur de publication :**  
Renzo Iacazzi

**Rédaction :**  
Les chargés de mission Communication / Web et les partenaires...

**Conception et mise en page :**  
Les chargés de mission Communication / Web

**Date de publication :**  
Février 2024

### Réseau Universitaire Gutenberg

32 Rue des Cygnes,  
67800 Hœnheim  
[www.rug-asso.fr](http://www.rug-asso.fr)

### UNIVERSITÉ DE STRASBOURG

Petit retour de mon passage chez l'un de mes fournisseurs de matériels de grand format et des médias associés lors de leurs portes ouvertes ce mardi 18 juin.

L'innovation et la découverte de produits nouveaux sur le marché sont essentiels pour maintenir notre veille technologique c'est pourquoi je tenais à remercier M. Diringer et le groupe Inapa LOOS pour cette invitation.

Nous avons pu assister à la démonstration de matériels d'impression de grand format, de lamineurs, de plotters de découpe, de la solution logicielle pour l'impression numérique de grand format CALDERA, etc, etc. En somme, une journée bien chargée récompensée par une belle petite pause déjeuner.

Merci aux différents intervenants pour leur enthousiasme et détermination. Ils ont su faire preuve de patience et persévérance.

Au plaisir de se revoir.

### Renzo IACAZZI

Président

Réseau Universitaire Gutenberg



**48 sociétés**  
**70 personnes**  
**une réussite !**

**Merci pour votre Participation aux Olympiades de la Signalétique & de l'Impression Grand Format !**

Un immense MERCI à tous nos clients et partenaires pour leur participation enthousiaste aux « Olympiades de la signalétique & de l'impression grand format » les 18 et 19 juin ! Deux Jours d'Innovation et de découverte.

durant ces deux journées exceptionnelles, nous avons eu le plaisir de vous accueillir au siège de Didenheim pour vous présenter nos solutions d'impression de pointe : HP Latex, Mimaki UV, DTF et autres...

Chaque démonstration a été une opportunité unique de découvrir nos technologies en action et de discuter de leurs applications possibles pour vos projets.

Une Équipe et des Partenaires au Top !

Bravo à l'équipe Inapa LOOS et à tous nos partenaires pour leur présence et leur engagement qui ont transformé cet événement en un moment inoubliable de convivialité et d'échanges enrichissants.

**Encore une fois, merci à tous et à bientôt!**



# Les Infos de nos PARTENAIRES



## UN ETABLISSEMENT SCOLAIRE TECHNIQUE RÉDUIT LA CONSOMMATION DE PAPIER D'UNE PALETTE PAR MOIS À UNE PALETTE PAR AN

Une palette de papier à imprimer par mois représente beaucoup d'argent.

Quelques calculs rapides pour situer le contexte. Une rame de papier contient 500 feuilles. Elle coûte environ 8 euros. Cela ne semble pas beaucoup, n'est-ce pas ? Poursuivons l'équation... Une palette représente 300 ramettes de papier. Cela représente 150 000 feuilles de papier. Le prix d'une palette de papier s'élève à 2 400 euros. Si vous achetez une palette de papier par mois pour vos travaux d'impression, **vosre commande annuelle de papier s'élève à 28 800 euros !**

C'est le montant que le Pittsburgh Technical College dépensait pour ses impressions. Mais il ne s'agit là que de papier. À cela **s'ajoutent les frais d'encre, de toner et d'électricité**. C'est cher, c'est **du gaspillage** et c'est tout simplement inutile.

« Nous consommons littéralement une palette de papier par mois », explique Jon Buhagiar, directeur des opérations réseau au Pittsburgh Technical College.

Comment contrôler cette quantité de déchets ? **Avec une solution d'impression. Cet établissement l'a fait avec PaperCut MF.**



## Comment peut-on dépenser autant pour l'impression ?

Revenons en 2010, avant que le Pittsburgh Technical College ne trouve sa solution d'impression. Cet établissement à but non lucratif de Pennsylvanie, fondé en 1946, accueille plus de 1 400 étudiants et plus de 250 membres du corps enseignant et du personnel. Il n'avait aucun contrôle sur son infrastructure d'impression. Les étudiants pouvaient imprimer n'importe quel volume de documents dans différents formats, ce qui entraînait des pertes financières substantielles dues à une consommation excessive d'encre, de toner et de papier. En outre, l'absence de solution de gestion des impressions signifiait qu'il n'y avait pas de limites définies pour les activités d'impression.

Jon raconte à quel point les activités d'impression étaient illimitées : « Nous avions un placard avec un grand nombre d'imprimantes et toutes les impressions de l'université étaient effectuées dans ce placard ; c'était notre centre d'impression. L'impression est devenue tellement incontrôlable que nous avons fait un trou dans le placard et que nous avons dû dérouler un volet en acier. **Il n'y avait aucun contrôle**. Si vous vouliez imprimer un livre, vous imprimiez un livre ».

Jon résume **comment ces coûts sont devenus incontrôlables** : « Les impressions et les copies en couleur coûtent très cher parce qu'il faut utiliser plusieurs toners. Et puis, bien sûr, le noir et blanc en gros, ça fait aussi grimper les coûts. Nous avons des gens qui imprimaient tout ce qu'ils voulaient en couleur, et c'était littéralement des courriels, tout. Ensuite, nous avons eu des impressions en noir et blanc qui ont échappé à tout contrôle et des gens qui imprimaient des livres de cours ».

Face à l'augmentation des coûts, au manque de contrôle et aux problèmes

de sécurité, William Showers, directeur informatique de l'établissement, a reconnu que leur service d'impression avait besoin d'être amélioré. Lui et Jon ont cherché une **solution d'impression** qui :

- Rationaliserait leurs opérations d'impression,
- Améliorerait la visibilité,
- Favoriserait les économies.

**PaperCut MF** réduit les commandes de palettes de papier à une palette par an.

**PaperCut MF** fournit les outils nécessaires pour reprendre le contrôle, surveiller les activités d'impression et réaliser des économies. Grâce à cette nouvelle visibilité, l'établissement mesure et évalue avec précision l'ampleur de ses déchets d'impression.



Jon explique : « Avant PaperCut, nous ne pouvions rien voir d'autre qu'une ligne budgétaire ou la consultation de journaux, ce qui nous prenait beaucoup de temps. Aujourd'hui, il nous suffit de cliquer et nous disposons **d'un rapport indiquant le nombre de copies ou d'impressions réalisées par une imprimante** ».

Grâce à ces informations, l'établissement a pu prendre des mesures efficaces pour limiter le gaspillage des impressions, ce qui a permis de réduire considérablement la facture mensuelle de papier, qui s'élevait à 2 400 euros : « Nous n'utilisons



## Les Infos de nos PARTENAIRES

plus qu'une palette de papier tous les 6 à 8 mois », explique Jon.

Non seulement cela permet d'économiser de l'argent, mais cela aide Jon et son équipe à dormir un peu mieux la nuit : « **Nous sauvons des arbres, n'est-ce pas ? Avant la pandémie, nous avions des chiffres plus élevés sur nos photocopieurs. Sans PaperCut, nous n'aurions pas pu voir cette utilisation. Aujourd'hui, nous sommes en mesure de produire un rapport et de dire : « Nous faisons 10 000 impressions sur cette imprimante ». Après la pandémie, nous n'en faisons plus que 5 000 ».**

Outre ces **économies de coûts et de déchets**, les fonctions supplémentaires de **PaperCut MF, Mobility Print et Print Deploy**, répondent aux préoccupations en matière de sécurité et simplifient

l'expérience d'impression pour les utilisateurs. « **PaperCut est responsable de l'installation des bons pilotes et des bons paramètres sur la machine** », explique Jon. « **Mobility Print nous sauve la vie, car tout le monde est administrateur de sa propre machine** ».

**Print Deploy** a aidé l'établissement à répondre au cauchemar de l'impression : « **Print Deploy a été une stratégie intégrale dans notre sécurité** », dit Jon. « **Il nous a permis d'atténuer considérablement certains des risques liés à Windows Point and Print** ».

**Une impression réfléchie, sécurisée, rentable et contrôlée**

Comment réduire votre commande de papier de 28 800 à 2 400 euros par an ? Cet établissement scolaire l'a fait avec

**PaperCut MF.** Il a non seulement réduit sa consommation de papier à seulement quelques milliers d'euros par an, mais il a également mis en place une expérience utilisateur sécurisée et conviviale, avec une visibilité et un contrôle complet. Jon résume les principaux avantages de PaperCut comme suit : « **Des économies, la sécurité de Mobility Print et Print Deploy, et enfin la création de rapports** ».

Vous recherchez une solution de gestion d'impression pour votre établissement ? Faites un essai gratuit de PaperCut pendant 40 jours, contactez-nous via notre formulaire de contact :

<http://surl.li/huwsiq>

ou appelez-nous au **01 69 35 46 46**.



**PRODUCTIVE PRINTING**

**RISO SE LANCE DANS L'UNIVERS DE L'EMBALLAGE**

Depuis sa création, RISO n'a cessé d'affirmer son expertise dans le domaine de l'impression grâce à des solutions uniques et innovantes. Dans cette dynamique de croissance, le groupe RISO KAGAKU Corporation, a fait l'acquisition de la division Inkjet Head de Toshiba Tec cette année, ouvrant ainsi à RISO de nouvelles opportunités de développement.

Lors du salon de la DRUPA, les visiteurs ont pu découvrir en exclusivité Integlide, une solution d'impression jet d'encre destinée au marché de l'emballage et de la logistique.

Développée grâce au savoir-faire et à l'expertise de RISO et Toshiba Tec, ce système innovant intègre les technologies de flexographie, de marquage et d'étiquetage en une seule solution d'impression. Il est équipé de têtes d'impression piézoélectriques et utilise une encre à base d'huile.

Cette encre présente de nombreux avantages pour ce secteur, notam-



ment une grande durabilité et une excellente résistance à l'eau.

**RISO PRÉSENT À LA 111<sup>ÈME</sup> ÉDITION DU TOUR DE FRANCE**

Le Tour de France est bien plus qu'une simple compétition cycliste, c'est un événement emblématique qui attire des millions de spectateurs à travers le monde.

Pour cette édition 2024, DOCAPOSTE est de nouveau au rendez-vous pour assurer la production des communiqués de résultat grâce aux solutions d'impression fiables et ultra-rapides de RISO.

**DOCAPOSTE et RISO FRANCE : Un partenariat solide**

Du 29 juin au 21 juillet 2024, DOCAPOSTE accompagne le Tour de France avec RISO pour équiper sa cellule de reprographie itinérante. Cette collaboration, basée sur la fiabilité et la rapidité des imprimantes RISO, permet de répondre aux exigences spécifiques de l'événement.

Installées dans le camion DOCAPOSTE, les solutions d'impression RISO assureront, pour la douzième année consécutive, la production des communiqués sportifs annonçant les résultats des coureurs tout au long du Tour.

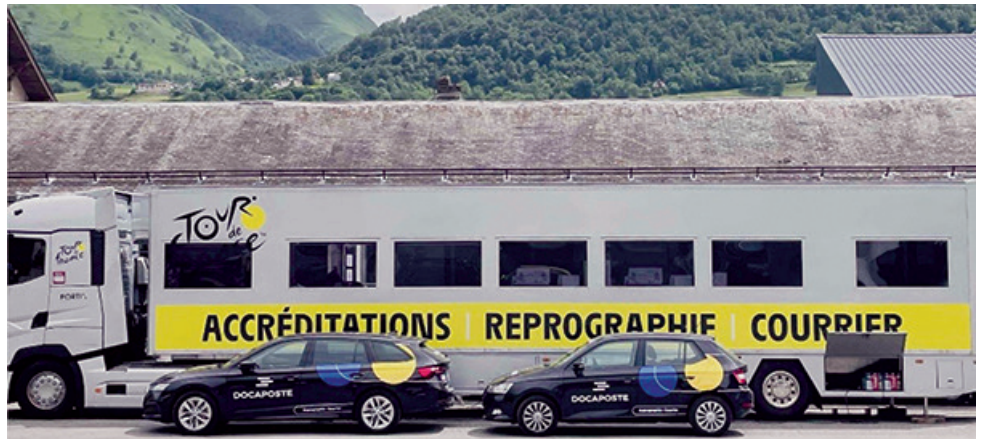


# Les Infos de nos PARTENAIRES

## Un engagement commun en faveur du développement durable

DOCAPOSTE et RISOFRANCE partagent un fort engagement pour le développement durable.

Les documents sont produits sur les solutions RISO, conçues pour réduire leur empreinte environnementale. Grâce à une technologie jet d'encre 100 % à froid, les imprimantes RISO fonctionnent sans système de chauffe et n'émettent pas d'ozone. Elles contribuent ainsi à préserver l'atmosphère et à protéger l'environnement.



# RICOH

imagine. change.

## GRAND FORMAT : IMPRIMEZ VOS AFFICHES POUR MOINS DE 1€

Besoin d'imprimer des documents Grand Format en qualité art graphique à des coûts ultra-compétitifs ?






Ne sous-traitez plus ! Imprimez vous-mêmes vos bâches, affiches et autres documents Grand Format à des coûts ultra-compétitifs.

### Nos imprimantes grand format vous offrent :

- > Une qualité d'impression impeccable
- > Un large choix de supports d'impression
- > Une simplicité d'utilisation
- > Le service Ricoh avec l'installation, la formation et la maintenance de votre imprimante

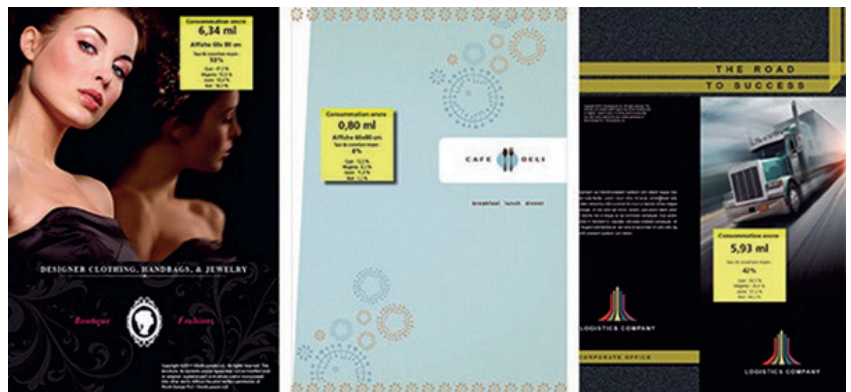


Vos affiches en 60 x 80 cm pour moins de 1 €\* par affiche

 <p><b>Consommation d'encre réduite</b></p> <p>Technologie d'impression à taille de goutte variable</p>	 <p><b>Coûts de maintenance réduits</b></p> <p>Têtes d'impression longue durée avec nettoyage automatique</p>	 <p><b>Faible consommation d'énergie</b></p> <p>Températures d'impression et de séchage inférieures</p>
--	---	--

Coût d'impression = coût des encres. Calcul de coût réalisé sur des affiches 60 x 80 cm imprimées en 1200 dpi avec une couverture d'encre inférieure à 53 % (voir consommation d'encre correspondante dans les exemples ci-dessous). La consommation d'encre varie selon la couverture d'encre et la résolution d'impression. Pour une couverture supérieure et/ou une résolution supérieure, le coût d'impression peut être supérieur à 1 €.

### Exemple d'affiches à moins de 1€ (60/80cm, coût des encres)



Besoin d'une imprimante grand format ? Demandez votre devis gratuit : <https://urlz.fr/r5ko>



# Les Infos de nos PARTENAIRES

## L'OFFRE LOGICIELLE RICOH POUR LES CENTRES DE REPROGRAPHIE

Des logiciels professionnels innovants pour renforcer la productivité, la valeur ajoutée et l'efficacité des environnements de production documentaires.

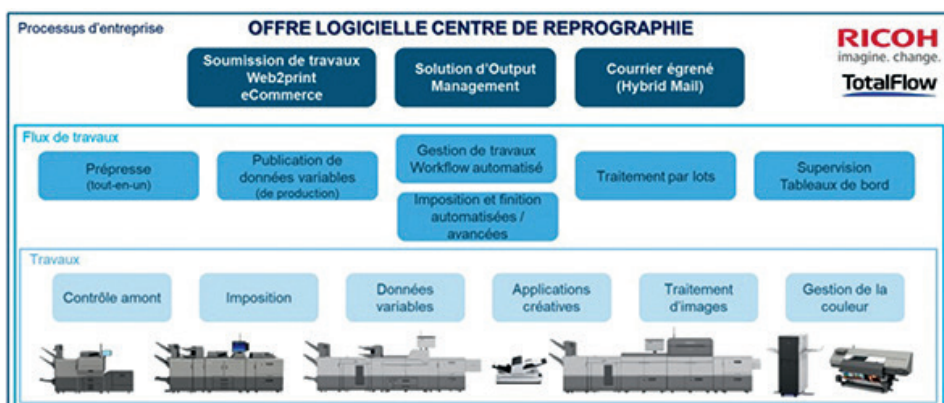
Une bonne organisation d'entreprise est synonyme de réussite, pour y parvenir il est essentiel de disposer de logiciels ergonomiques et puissants simplifiant la gestion et la production documentaire, la suite Ricoh TotalFlow en est un bon exemple pour les centres de reprographie intégrés.

Les Centres de Reprographie fournissent des services précieux dans un monde du travail en pleine évolution. Les environnements de travail à distance et hybrides deviennent la norme, tout comme les exigences des employés en matière de documents imprimés centralisés. Par conséquent, les processus d'impression des Centres de Reprographie doivent devenir plus flexibles et plus efficaces pour prouver leur valeur. Les solutions logicielles sont donc essentielles pour les Centres de Reprographie car ce sont les seules qui permettent d'améliorer l'efficacité opérationnelle, la qualité de production, la gestion des coûts, et la sécurité des données, tout en offrant une accessibilité accrue aux clients.

**Pour créer un écosystème efficace, il faut porter une attention particulière aux trois niveaux suivants :**

**1. Les travaux :** l'essence du Centre de Reprographie est de comprendre les exigences du travail et les paramètres qui déterminent la réussite de la production et de la livraison, qui changent en fonction de l'application d'impression. Certains Centres de Reprographie offrent des services de conception et de composition et peuvent être chargés de créer les fichiers de production, de les enrichir, de cataloguer les versions et de maintenir les actifs papier et numérique.

Tous les travaux de production ont besoin d'une préparation pour passer en douceur à la production. C'est pourquoi les solutions de contrôle en amont, d'imposition, de données variables, de conceptions créatives,



de traitement d'images et de gestion couleurs sont essentielles pour garantir la cohérence de la qualité et se conformer aux spécifications des clients.

**2. Les flux de travaux :** les solutions logicielles simplifient l'automatisation des nombreuses étapes de gestion des flux de travaux de reprographie, de la réception des fichiers à l'impression finale, en passant par les étapes pré-press, de personnalisation de documents, de gestion de fils d'impression, d'automatisation de traitements avancés tels que l'imposition, la publication de données variables et le traitement par lots, jusqu'à la supervision et le suivi centralisés de la production. Ces solutions de flux de travaux permettent d'identifier et résoudre les goulets d'étranglement dans la production, d'allouer de façon efficace les ressources du CRD et de proposer des stratégies pour réduire les coûts de production.

**3. Les processus d'entreprise :** les solutions logicielles facilitent aux clients l'accessibilité et au CRD la réception des travaux via des plateformes en lignes, par exemple des solutions de Web2print pour les commandes de travaux et fournitures ou des logiciels de courrier égrené visant à massifier et centraliser le traitement des courriers ad hoc afin d'en optimiser la gestion, l'impression et la distribution. En complément des solutions de Web2print et de courrier égrené, les solutions d'Output Management permettent de rationaliser considérablement les flux d'impressions bureautiques et éditiques vers les moyens et les services les mieux adaptés, et les

plus économiques de façon automatique et sécurisée. Ces outils sont bénéfiques pour les centres de reprographie qui doivent gérer les flux critiques et les volumes les plus importants, tout en respectant la qualité et conformité des documents.

C'est pourquoi les Centres de Reprographie ont besoin non seulement de systèmes d'impression très performants, mais également de solutions logicielles pour rendre les processus plus efficaces.

Ricoh France est à vos côtés pour vous accompagner sur des solutions logicielles innovantes, adaptées à tous vos besoins afin de stimuler le changement et vous aider à réaliser la transition de vos processus documentaires, et de stratégie de transmission des documents à l'échelle de votre organisation, tout en optimisant les performances et les coûts.

**Ricoh France vous souhaite un été aussi glorieux que les exploits des Jeux Olympiques, profitez-en pleinement !**

Pour plus d'informations, n'hésitez pas à nous contacter aux adresses mails suivantes :

*nathalie.maneau@ricoh.fr et  
Bruno.archambeau@ricoh.fr*



# Les Infos de nos PARTENAIRES

## xerox™

### SEMAINE DE L'IMPRESSION DE PRODUCTION

#### Mises à jour des presses Iridesse et Versant

Du 15 au 19 avril, Xerox a organisé la « Semaine de l'impression de production » à Londres, où nous avons accueilli 41 « Premier Partners », 51 Channel Partners et 113 clients du secteur des communications graphiques. Cet événement a offert des présentations et des sessions de réseautage pour clarifier la stratégie d'impression de production de Xerox.

Du 13 au 15 mai, Xerox a également tenu le Sommet de l'impression de production des partenaires de distribution d'Amérique du Nord à Webster, NY, avec des présentations et des démonstrations pratiques pour les concessionnaires et revendeurs.

Ces événements ont introduit de nouvelles offres utilisant des technologies assistées par IA, simplifiant les tâches complexes pour les clients grâce aux mises à jour des presses de production Iridesse et Versant.

#### Nouveaux serveurs d'impression Xerox® pilotés par Fiery™ pour Iridesse, Versant 4100 et Versant 280 :

- Optimisent la reproduction des couleurs avec la technologie Fiery.
- Automatisent l'extension du gamut sur les images et les tons directs utilisés par les marques pour une reproduction.
- Simplifient la gestion des supports et la calibration avec Xerox PredictPrint Media Manager.
- Choissent dynamiquement les paramètres d'impression optimaux sans nécessiter de connaissances expertes.
- Optimisent le traitement pour respecter les délais serrés des courts tirages à volume élevé.

#### Nouveau logiciel Xerox® FreeFlow® Vision Connect :

Utilise le cloud pour fournir un accès instantané aux données et alertes opérationnelles pour les opérations multi-réseaux/emplacements.

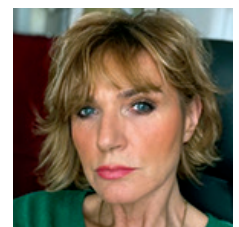


### INTERVIEW DE HUBERT SOVICHE, DIRECTEUR PRODUCTION - XEROX & CÉCILE LUNEL, DIRECTRICE COMMERCIALE GRANDS COMPTES - XEROX FRANCE & BELUX

Xerox a organisé à Londres la « Production Print Week » du 15 au 19 avril 2024 en réunissant ses partenaires et ses clients. - Actualités Xerox



Hubert Soviche



Cécile Lunel

**Q : Xerox a annoncé récemment son processus de réinvention, pour quelles orientations stratégiques ?**

**Hubert Soviche :** La réinvention de Xerox est une réponse aux changements ra-



# Les Infos de nos PARTENAIRES

pides dans le contexte économique et industriel. L'information devient obsolète plus rapidement, et la pandémie de COVID-19 a introduit des modes de travail hybrides. Il est essentiel pour nous de nous adapter rapidement pour continuer à servir nos clients efficacement. Nous anticipons ces changements majeurs pour simplifier notre offre avec le Global Business Services (GBS), automatiser et simplifier les processus de travail, et accélérer nos offres en IT et services digitaux. Cette réinvention inclut également une réorganisation géographique, passant d'un modèle par pays à un modèle orienté client, renforçant ainsi notre proximité et pertinence business.

**Q : Quels sont les principaux messages qui ont été passés sur la stratégie de Xerox lors de cette « Production Print Week » ?**

**Hubert Soviche :** Durant la Production Print Week, nous avons accueilli nos partenaires et clients pour partager notre vision de réinvention. Les principaux messages tournaient autour de notre écosystème de bout en bout pour la transformation de la production. Notre proposition de valeur se compose de cinq éléments : la productivité, l'automatisation des workflows grâce aux logiciels, la prestation de services, la sécurité et l'environnement. L'objectif est d'aider nos clients non seulement en fournissant des plateformes ou des imprimantes, mais aussi en automatisant leurs tâches pour leur faire gagner du temps et de l'argent. Nous offrons des solutions intégrées qui permettent d'automatiser tout le processus documentaire, de la donnée au document final, en utilisant des technologies avancées.

**Q : Quelle valeur ajoutée l'entreprise Xerox apporte-t-elle à ses clients Arts Graphiques avec ses solutions d'impressions ?**

**Hubert Soviche :** Xerox apporte une valeur ajoutée considérable à ses clients Arts Graphiques en améliorant leur productivité et en automatisant les workflows. Une fois nos plateformes comme l'Iridesse ou la Versant installées, nous fournissons un service client de qualité, avec des techniciens équipés de data analytics pour une résolution rapide des problèmes. Nos solu-

**Discover the end-to-endless possibilities with automation.**

An Exclusive Channel Partner Event  
April 17, 2024 – Uxbridge, UK



tions intègrent la sécurité des données, en partenariat avec des entreprises comme Cisco et Microsoft. De plus, nous offrons des options respectueuses de l'environnement et disposons de 9000 brevets actifs en IT, software et gestion des couleurs, assurant une innovation continue. En fin de compte, nous aidons nos clients à se différencier sur le marché grâce à notre technologie avancée et notre service exceptionnel.

**Q : Quelle est la position de Xerox par rapport aux besoins des universités en France en matière d'impression ?**

**Cécile Lunel :** Avec la montée des nouvelles technologies et l'essor du numérique, on pourrait penser que l'impression papier est en voie de disparition. Pourtant, dans le milieu universitaire, l'impression reste un outil essentiel pour les étudiants, les enseignants et le personnel administratif. Que ce soit pour imprimer des documents de cours, des travaux pratiques, des rapports de recherche ou des supports de communication, l'impression demeure indispensable. Cependant, l'impression papier représente également un coût conséquent et un enjeu écologique non négligeable. C'est là qu'intervient Xerox, en proposant des équipements et un service d'impression spécialement conçus pour répondre aux besoins des établissements d'enseignement supérieur.

**Q : Comment Xerox répond-elle à ces besoins spécifiques ?**

**Cécile Lunel :** Nous proposons une solution complète et personnalisée pour optimiser les impressions dans les universités. Grâce à une analyse des besoins spécifiques de chaque établissement, nous mettons en place une stratégie d'impression sur mesure. Cette stratégie repose sur plusieurs piliers : la centralisation des équipements d'impression, la rationalisation des flux d'impression, la gestion des consommables et la sensibilisation des utilisateurs. En regroupant les imprimantes dans des espaces dé-

diés, en mettant en place des procédures d'impression optimisées et en utilisant des consommables adaptés, nous permettons de réduire les coûts liés à l'impression tout en limitant l'impact environnemental.

**Q : Quels sont les avantages concrets pour les universités ?**

**Cécile Lunel :** Xerox permet aux universités de réaliser des économies significatives grâce à une gestion centralisée des équipements et des impressions à la demande. Nous réduisons les impressions inutiles, limitons les coûts de papier et d'encre, et incitons à adopter des comportements responsables avec des quotas d'impression. Notre démarche éco-responsable optimise les flux d'impression et utilise des consommables respectueux de l'environnement, réduisant ainsi l'empreinte carbone des universités.

## ERT TECHNOLOGIES ADOPTE L'ASSISTANCE EN RÉALITÉ AUGMENTÉE CAREAR DE XEROX

### Soludoc et Xerox Révolutionnent le Support Technique en France



Soludoc, concessionnaire Xerox pour l'Est de la France, a mis en place la solution d'assistance en réalité augmentée





# Les Infos de nos PARTENAIRES

**CareAR** chez ERT Technologies, filiale du groupe ALTICE. Grâce à CareAR, qui permet des **interventions à distance pour le service**, la **maintenance** et la **formation**, ERT Technologies améliore son efficacité opérationnelle. Le projet, premier du genre en France, fait suite à un pilote réussi à l'automne dernier, démontrant les avantages de la réalité augmentée pour le support technique.

## Optimisation des Interventions et Réduction de l'Empreinte Carbone

En utilisant les modules CareAR Assist et CareAR Instruct, ERT Technologies peut désormais conseiller ses techniciens à distance lors des interventions sur le réseau ou dans des lieux sensibles, réduisant ainsi les déplacements et les coûts opérationnels. Cette solution permet non seulement de **diminuer les temps d'intervention et d'augmenter la satisfaction des clients**, mais aussi **d'alléger les défis** liés à la mise en route et de réduire l'empreinte carbone de l'entreprise. Un support centralisé au niveau national permet d'intervenir efficacement **dans toute la France**, réservant les interventions sur site pour les problèmes les plus complexes.



## Soutien au Développement Durable et à la Formation des Techniciens

CareAR de Xerox répond aux défis du **développement durable** et des besoins en expertise de la main-d'œuvre. En offrant des outils visuels et un accès aux données nécessaires, la solution permet de fournir des services de haute qualité tout **en réduisant les coûts d'exploitation et les émissions de gaz à effet de serre**. Elle aide également à pallier les départs en retraite en permettant aux techniciens moins expérimentés d'accéder à un référentiel de connaissances, optimisant ainsi le temps des employés expérimentés.



Damien Laurent

« Cette technologie permettra de répondre aux nouveaux besoins de nos clients et nous sommes fiers de la confiance que nous porte ERT Technologies, » explique Damien Laurent, président de Soludoc.

## EPEAT : L'ÉCOLABEL POUR UNE INFORMATIQUE ÉCO-RESPONSABLE

### Un Outil d'Évaluation Environnementale pour les Produits Informatiques



EPEAT, ou « **Electronic Product Environmental Assessment Tool** », est un écolabel qui aide les clients à évaluer l'impact environnemental des produits informatiques. Conçu **pour identifier les produits électroniques respectueux de l'environnement**, EPEAT classe les produits certifiés en trois niveaux de performance environnementale, basés sur des critères rigoureux.

### Critères d'Évaluation et Niveaux de Certification

Les produits sont évalués **selon 51 critères**, dont 23 obligatoires et 28 optionnels, couvrant des aspects tels que la **réduction des substances dangereuses, l'éco-conception, la durabilité, l'économie d'énergie et le recyclage**.

Les niveaux de certification sont :

- **Bronze** : Respect des critères obligatoires.

- **Silver** : Respect d'au moins 50% des critères optionnels.
- **Gold** : Respect d'au moins 75 % des critères optionnels.

Ces certifications permettent aux entreprises de choisir des produits informatiques éco-conçus de manière transparente.



## L'Engagement de Xerox envers EPEAT

Xerox est l'un des rares constructeurs à proposer une gamme de produits certifiés EPEAT Gold en France et en Belgique, démontrant son engagement en faveur de l'éco-responsabilité et de la durabilité. Le site web d'EPEAT offre un moteur de recherche pour comparer les différentes imprimantes et multifonctions certifiées. Pour les entreprises, EPEAT fournit **un moyen fiable** d'acquérir du matériel éco-conçu, **favorisant l'efficacité énergétique, la réduction des déchets** et l'utilisation de **matériaux respectueux de l'environnement**.



EPEAT joue un rôle essentiel dans la promotion de l'informatique éco-responsable. En encourageant les fabricants à **développer des produits plus durables**, EPEAT aide à préserver les ressources naturelles et à **réduire l'impact environnemental** de l'industrie électronique. L'engagement de Xerox envers EPEAT souligne **son dévouement à la durabilité et à l'innovation technologique responsable**.



# Les Infos de nos PARTENAIRES

## Canon

### CANON A DÉMONTRE PLEINEMENT SA THÉMATIQUE « THE POWER TO MOVE »\* LORS DE LA DRUPA 2024

Alors de la drupa 2024, Canon a démontré aux prestataires de services d'impression **comment transformer leurs activités avec de nouveaux leviers de croissance**, sur la thématique « The Power to Move »\*.

Canon a exposé sa gamme complète de technologies d'impression de production et présentera notamment ses **presses à toner et jet page à page et continu**, ses imprimantes grand format R2R et tables à plat, ainsi que sa nouvelle gamme **d'imprimantes dédiée au marché de l'étiquette**.

Des chaînes de production complètes ont produits sur le salon des **applications réelles de nos clients**, en associant des puissantes solutions logicielles, des supports d'impression et les presses Canon ainsi que des modules de pré-post, avec le **support de plus de dix partenaires technologiques**. À travers des **témoignages clients**, des applications innovantes et des modèles économiques inventifs, les visiteurs ont découvert les possibilités offertes par l'impression numérique à la demande en matière de **créativité** et de **perspectives commerciales**.

Au centre de l'exposition et du stand Canon de 4 600 m<sup>2</sup> se trouvait « The Core ». Cet espace a proposé une **exploration immersive et multi sensorielle de l'impact émotionnel de l'impression** et de la manière dont **l'image peut enrichir l'existence des personnes et les entreprises**. « The Core » invite les participants à découvrir Canon sous un angle inhabituel et à expérimenter la manière dont l'impression touche l'audience.

Rayonnant à partir de l'espace « The Core », les technologies Canon étaient disposées par segment d'activité :

- impression commerciale,
- édition,
- communications promotionnelles,
- étiquettes et packaging,



- décoration d'intérieur,
- impression internalisée aux entreprises et impression de plans.

Sur l'ensemble du stand, des solutions de production ont produit en direct une multitude d'applications reflétant la **diversité des travaux de nos clients** sur ces segments.

Ils guident les prestataires de services d'impression, quels que soient le type et la taille de leur activité, vers la technologie d'impression numérique, le flux de production et les supports les plus appropriés, en tenant compte de leurs opérations, de leurs volumes de production, des profils de leurs clients et de leurs aspirations de croissance.

Canon a démontré sa volonté de devenir un **partenaire de confiance clé pour les nouveaux marchés des étiquettes et de l'emballage**. Cela passe par la ré-

alisation en direct de différentes applications d'étiquettes, d'emballages en carton ondulé et de boîtes pliantes.

La zone « **Printworks** » du stand développe la thématique « **People, Planet and What's Possible** », autrement dit, les personnes, la planète et le champ des possibles. Les visiteurs ont pu puiser leur inspiration dans l'exploration des différentes stratégies adoptées par les clients de Canon pour mettre en place une croissance durable, et comment Canon les accompagne dans cette démarche. Cette zone illustre également les activités de Canon sur le marché pour favoriser l'innovation et le développement durable.

La zone « Printworks » permettait également de dialoguer avec des experts Canon dans le domaine du développement commercial, des applications et la mise en place de chaîne de production





# Les Infos de nos PARTENAIRES

automatisée. Les visiteurs pouvaient y explorer des approches inédites pour accélérer leur croissance, à travers des **conseils sur de nombreux sujets** : amélioration de l'automatisation, gestion colorimétrique, contrôle qualité, sélection des supports les plus pertinents à l'application, modèles d'assistance et de services, modules de finition et développement durable.

L'importance accordée par Canon au développement durable était omniprésente, des caractéristiques produits à la conception du stand jusqu'au choix des applications imprimées, dont une grande partie a une finalité spécifique en lien avec les projets des visiteurs. Les données environnementales de l'ensemble des solutions et supports étaient affichées sur le stand.

## Innovations technologiques

Les visiteurs de la drupa sont les premiers en Europe à avoir pu découvrir des **innovations Canon majeures** pour l'impression de production :

- La présentation en première mondiale (en dehors du Japon) de la nouvelle presse numérique à étiquettes à base aqueuse **LabelStream LS2000**.
- La présentation européenne de la nouvelle presse jet d'encre feuilles **varioPRINT iX1700**, qui sera disponible en 2025, ainsi que le nouveau système jet d'encre B2, la **varioPRESS Iv7**
- Les dernières nouveautés des gammes Canon d'imprimantes jet d'encre à bobine ProStream et ColorStream : la gamme **ProStream 2000 et la ColorStream 8200**.
- La nouvelle table à plat grand format **Arizona 2300 FLXflow** avec PRISMAelevate XL.

La nouvelle gamme **imagePROGRAF PRO** pour les marchés de la photographie et des beaux-arts et la nouvelle gamme **imagePROGRAF GP** pour la production d'affiches à fort impact visuel.

Ces innovations incluent à la fois des **améliorations continues des gammes existantes** de Canon et de **nouveaux produits disruptifs**.

Elles illustrent parfaitement les **investissements constants** de Canon dans la **recherche et le développement**, ain-



Les innovations Canon...

si que son engagement sans faille pour le secteur de l'impression.

Canon sait que les imprimeurs recherchent des gains substantiels en matière de **productivité, de polyvalence et d'efficacité opérationnelle**, le tout avec une **disponibilité maximale** et un **gaspillage minimal**. C'est pourquoi Canon leur propose une gamme de produits et de solutions inégalés en matière d'impression avec, entre autres, un élargissement de leurs applications et une intégration de fonctions d'automatisation intelligente qui simplifient leurs tâches courantes et leur permettent de se recentrer sur des tâches à valeur ajoutée.

Canon a présenté également sur son stand la gamme d'imprimantes couleur Canon **imagePRESS V**, la gamme d'imprimantes monochromes **varioPRINT TITAN et QUARTZ**, ainsi que la **gamme Colorado M** ou encore la configuration **UVgel Print Factory**, avec les systèmes de documentation technique grand format Canon.

Tous ces produits seront pilotés par la suite complète de solutions de flux de production **PRISMA**.

**Notre ambition : Développer une activité d'impression plus résiliente et plus durable**

La drupa est incontestablement cette année le temps fort pour le marché de l'impression. Cet événement rassemble de très nombreuses innovations, mais il nous donne aussi l'occasion de faire une pause, de réfléchir et de collaborer sur des questions qui concernent notre secteur d'activité. L'un des thèmes majeurs de la drupa est sans aucun doute l'importance de la durabilité. Le secteur de l'impression en particulier déploie des efforts concertés pour réduire son impact sur l'environnement. Cette évolution

se passe notamment par des méthodes d'impression durables, l'utilisation de périphériques contribuant à l'économie circulaire ou l'adoption de supports certifiés FSC, sans PVC et recyclés.

De récentes enquêtes mondiales menées auprès de consommateurs et de dirigeants d'entreprise et réalisées par PwC<sup>1</sup> et Deloitte<sup>2</sup>, mettent en évidence la même tendance : une augmentation de l'intérêt et de la participation active à la durabilité. Résultat : la croissance, pour les entreprises perçues comme étant plus durables, devrait s'accroître. Cette intensification des pratiques durables, de même que la déclaration explicite par les entreprises de leurs références en matière de développement durable, se répercute dans les exigences des appels d'offres de nombreuses régions européennes.

La bonne nouvelle pour les prestataires de services d'impression qui comprennent ces exigences et ont pris des mesures pour évoluer, est qu'ils sont parfaitement positionnés pour offrir à leurs clients des solutions durables pour leurs briefs de campagnes. La majeure partie de l'impact sur l'environnement est déterminée au début de la phase de conception. Les choix assurant un impact moindre sur l'environnement peuvent concerner des matériaux d'impression alternatifs offrant davantage de possibilités de réutilisation et de recyclage, ou des processus d'approvisionnement et de fabrication à plus faible empreinte carbone.

Il n'existe pas de solution unique. Comprendre les choix technologiques, opérationnels et matériels disponibles et la manière dont ils répondent aux dif-

1 - 2021 Consumer Intelligence Series survey on ESG Survey by PWC

2 - 2023 CxO Sustainability Report by Deloitte



# Les Infos de nos PARTENAIRES

férents besoins des clients, représente un investissement dont les prestataires de services d'impression pourraient tirer parti, non seulement d'un point de vue commercial, mais aussi pour se préparer au futur.

Canon vous accompagne dans le passage à des opérations plus durables et la communication de ces opérations aux clients peuvent être l'occasion pour les prestataires de services d'impression de développer des relations plus fortes avec leurs clients et une plus grande concertation. Ils pourront alors apporter de la valeur grâce à des solutions plus réfléchies et plus créatives. Cette tendance vers la durabilité, qui va aller en s'accroissant, renforce la résilience des entreprises dans un contexte commercial difficile et qui évolue constamment.

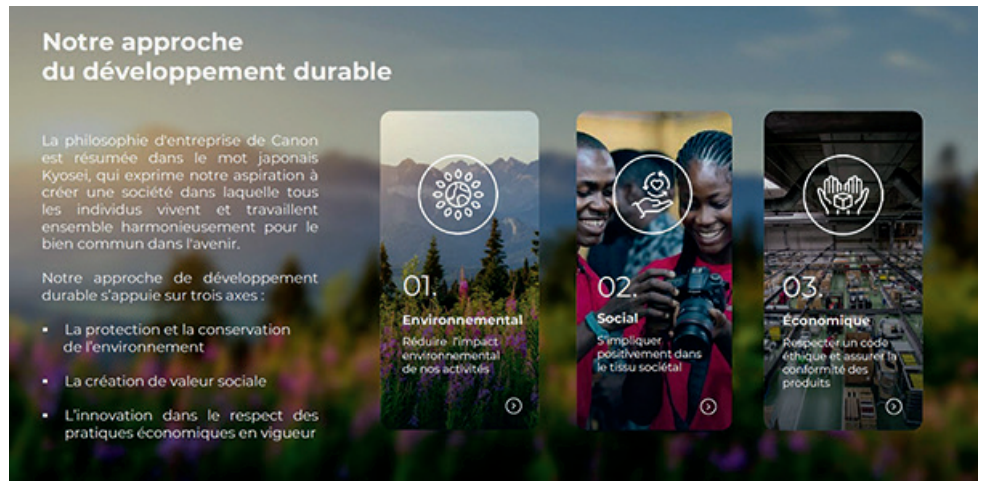
**LE DÉVELOPPEMENT DURABLE JOUE UN RÔLE ESSENTIEL DANS LA RÉALISATION DE NOS OBJECTIFS : CRÉER DE LA VALEUR AJOUTÉE POUR NOS CLIENTS ET AUGMENTER LEUR COMPÉTITIVITÉ À LONG TERME. IL EST AU CŒUR DE NOTRE ÉTHIQUE COMMERCIALE.**

Yuichi Ishizuka, président-directeur général, Canon EMEA

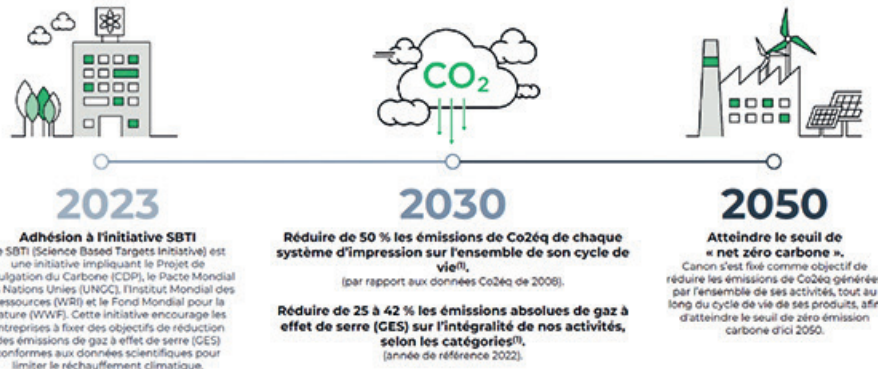
Canon fonctionne selon les principes de la philosophie Kyosei, un terme japonais qui signifie « vivre et travailler ensemble pour le bien-être commun ». Cette philosophie nourrit notre stratégie en matière de Développement Durable et notre volonté d'apporter de nombreux avantages à nos clients sur le plan social et environnemental, aujourd'hui et demain.

Concrètement, nous vous accompagnons au quotidien :

**1. Réduction Empreinte Carbone :** nous vous aidons à **respecter vos engagements en matière d'environnement** : nos produits et services permettent de réduire votre consommation énergétique, vos émissions de gaz à effet de serre et votre consommation de ressources naturelles. Nous améliorons constamment la performance énergétique de nos produits afin de réduire leur consommation électrique durant leur phase d'utilisation. En moyenne, les services de gestion d'impression Canon permettent de réduire jusqu'à 60 % les émissions carbone de votre



## Objectifs environnementaux du groupe Canon à horizons 2030 et 2050 : que faut-il retenir ?



parc d'impression. Nous participons à l'économie circulaire avec notre gamme de systèmes reconditionnés fabriquée à 80 % avec des composants de réemploi, notre programme européen reconnu de recyclage de cartouches et nos programmes de récupération et remise à neuf de pièces détachées. Nos usines de fabrication en Allemagne des gammes jet d'encre et table à plat sont alimentées à 100 % par des panneaux solaires.

**2. Efficacité Énergétique :** Nous développons sans cesse de **nouveaux produits** qui répondent sans cesse à une amélioration de la performance énergétique, à la réduction des déchets et à l'augmentation de la productivité. Nous préservons les ressources depuis le développement du produit jusqu'à sa fin de vie. Depuis 2008, nous avons pu recueillir 44.343 tonnes de plastique provenant de produits usagés afin de les recycler comme matières premières, et 35.216 tonnes supplémentaires de

produits et de pièces ont été directement réutilisées.

**3. Economie Responsable :** nous vous donnons l'assurance que Canon est un **choix responsable** : nous gérons l'impact de nos activités sur la société conformément aux normes internationales reconnues. Faire appel à Canon, c'est avoir l'assurance que les produits choisis répondent aux réglementations et normes volontaires relatives à la sécurité produit, aux substances chimiques et à l'environnement. Nous veillons de manière stricte au respect des droits de l'Homme au sein de nos chaînes d'approvisionnement afin d'éviter toute forme d'esclavage moderne.

Découvrez-en plus sur les efforts de Canon en matière de développement durable ici et venez prendre connaissance des dernières initiatives durables de Canon pour l'impression de production à la drupa 2024, sur notre stand (hall 8a / B41-1 à B418).



# Les Infos de nos PARTENAIRES

## Service Excellence : Accompagner votre productivité

Sur la Drupa, vous avez pu découvrir notre engagement pour viser l'excellente dans l'expérience de service et la fidélité de la clientèle, en favorisant des partenariats de confiance et en assurant une croissance durable pour les clients et les partenaires.



- Optimisation des performances, de la disponibilité et de la qualité avec un outil avancé d'analyse des données

Les clients du secteur de l'impression recherchent trois résultats fondamentaux : la performance, la disponibilité et la satisfaction des attentes de leurs clients en matière de qualité. Nous proposons des programmes de maintenance proactifs visant à maximiser le temps de fonctionnement et à minimiser les temps d'arrêt imprévus. Cela comprend des inspections régulières, une maintenance préventive et des analyses prédictives pour identifier et résoudre les problèmes potentiels avant qu'ils ne causent des perturbations et pour planifier de préférence les interventions de maintenance dans des créneaux horaires de production d'impression « inactifs » (planification et planificateur de maintenance). La solution PRISMA service, utilisée par nos équipes techniques pour les systèmes de Production, est la solution pour assurer un service proactif et prédictif pour délivrer une maintenance efficace et planifiable.

Nous assurons une maintenance préventive proactive et prédictive pour certains produits, garantissant ainsi des performances et une longévité optimales. Grâce à des inspections et des mises au point programmées, nous traitons de manière préventive les problèmes potentiels avant qu'ils ne s'aggravent, minimisant ainsi les temps d'arrêt et maximisant la productivité. En entretenant régulièrement les équipements, nous prolongeons leur durée de vie, réduisons le risque de défaillances inattendues et maintenons une qualité d'im-



pression constante, offrant ainsi aux clients une tranquillité d'esprit et une fiabilité opérationnelle.

- Des équipes expertes hautement qualifiées

Notre organisation de service dispose d'une équipe de personnes exceptionnellement qualifiées qui se consacrent à fournir un soutien inégalé à nos clients. Nos techniciens de service sur le terrain sont dotés non seulement d'une expertise inégalée, mais aussi d'un stock stratégique de pièces et de composants essentiels. Cette approche proactive garantit qu'ils peuvent résoudre rapidement les problèmes potentiels lors de leur première visite, minimisant ainsi les temps d'arrêt et les perturbations pour nos clients. En disposant d'un stock de pièces soigneusement organisé et adapté aux besoins spécifiques de chaque client et de chaque type d'équipement, nos ingénieurs démontrent leur engagement à fournir des solutions efficaces et rapides et à dépasser les attentes des clients. De plus, nos experts techniques européens sont prêts à fournir un soutien inestimable, en collaborant avec les techniciens sur le terrain pour relever les défis les plus complexes. Nous investissons considérablement dans la formation continue (notamment avec un service d'Augmented Video Assistance) et le développement de notre équipe de service. Cela garantit qu'ils restent à jour avec les dernières technologies, tendances et meilleures pratiques de l'industrie, ce qui leur permet de fournir des solutions de pointe et des expériences de service exceptionnelles.

- Mesures de performance et satisfaction de la clientèle

Assurer une satisfaction client exceptionnelle est au cœur de notre approche de service. Nous analysons vos retours, et surveillons en permanence les niveaux de satisfaction des clients par le biais d'enquêtes automatisées à la

suite d'une visite de service ou d'une intervention du service d'assistance.

En recherchant activement et en valorisant les commentaires des clients, nous obtenons des informations précieuses sur leurs expériences et leurs préférences, ce qui nous permet de répondre rapidement à toutes les préoccupations et d'améliorer encore notre prestation de services. Notre engagement à dépasser les attentes des clients favorise une confiance et une fidélité durables, consolidant ainsi notre position en tant que fournisseur de services privilégié.



# Les Infos de nos PARTENAIRES



CervoPrint

## DU WEB AU PRINT, IMPRIMEZ VOTRE STYLE AVEC CERVOPRINT

### Découvrez les dernières innovations de CervoPrint

La version 5.58 de CervoPrint lancée en juillet intègre des innovations en matière d'UI – UX Design avec une interface utilisateur améliorée qui facilite l'expérience des demandeurs et des équipes de production. Parmi les nouveautés, une refonte de la barre de navigation et des fonctions de recherche, offrant une meilleure lisibilité et une navigation plus efficace. Les profils opérateur et superviseur bénéficient à la fois d'une vue optimisée au sein des workflows de production et d'un accès simplifié aux données de commandes, améliorant ainsi la productivité de l'atelier.

### Des capacités étendues de personnalisation pour un CervoPrint à votre image

L'adoption d'une solution de Web-to-Print par ses utilisateurs repose en premier lieu par une interface simple et intuitive mais aussi par sa capacité à refléter l'image de votre organisation. CervoPrint permet à chaque imprimerie d'adapter l'interface de sa plateforme avec une multitude d'options de personnalisation. Grâce aux templates CSS modifiables, les administrateurs peuvent aisément ajuster les styles et les mises en page. Les logos, les couleurs des univers ou encore les icônes sont entièrement personnalisables pour que l'interface corresponde parfaitement à votre charte graphique. L'ajout d'une bannière personnalisée sur la page d'accueil de CervoPrint, qu'il s'agisse d'une image fixe ou animée, renforce l'identité visuelle et le sentiment d'appartenance des utilisateurs et devient également un outil de communication efficace pour l'imprimerie.

### Augmentez la visibilité de vos services d'impression

La personnalisation améliore l'expérience utilisateur, la rendant unique et en-



courageant l'utilisation quotidienne de la plateforme par le personnel et les donneurs d'ordre. A mesure que la visibilité des services de l'imprimerie augmente, les commandes d'impression sont naturellement orientées et recentrées vers vos services. Il s'agit donc dans le contexte actuel d'un véritable levier stratégique pour votre imprimerie !

### Participez aux sessions de CervoPrint Masterclasses pour une personnalisation complète

Afin d'accompagner au mieux les responsables d'imprimerie et de leur permettre d'exploiter pleinement les possibilités de personnalisation offertes par CervoPrint, e-Cervo a mis en place pour ses clients des sessions exclusives de CervoPrint Masterclasses. La première session, qui s'est tenue le 5 juillet dernier, est maintenant disponible en replay. D'autres dates sont également prévues dans les prochains mois. Si vous souhaitez en savoir plus, recevoir le replay et/ou vous inscrire aux prochaines sessions nous vous invitons à nous en faire la demande par mail à l'adresse suivante :

[diane.combe@e-cervo.com](mailto:diane.combe@e-cervo.com)

### A propos de CervoPrint :

CervoPrint est une solution agile et innovante conçue pour et avec les professionnels de la filière graphique et qui offre une interface simple et conviviale de commande en ligne et de gestion de production. Plus qu'une technolo-

gie, CervoPrint contribue à améliorer la visibilité, à optimiser la productivité et à valoriser la qualité de service des imprimeries intégrées.

Opter pour CervoPrint c'est aussi bénéficier des conseils d'un acteur majeur, indépendant et solide, intervenant depuis plus de 15 ans dans la transformation numérique des processus organisationnels et métiers. Connue et reconnue pour ses performances et son adaptabilité, l'offre e-Cervo dédiée aux professionnels de la filière graphique compte à ce jour plus de 300 organisations clientes et plusieurs dizaines de milliers d'utilisateurs en France et à l'international.

**Retrouvez plus d'informations sur :**

[www.e-cervo.com/cervoprint/](http://www.e-cervo.com/cervoprint/)



# Les Infos de nos PARTENAIRES



## CHERS AMIS DU RUG

Depuis de nombreuses années, la société Document Média Système (DMS) vous accompagne dans le cadre de prestations de services et de fourniture de solutions liées à la gestion documentaire, notamment avec la solution PRINEO.

Cependant, comme vous le savez peut-être, DMS a été mise en liquidation judiciaire le 18 mars 2024.

Le rachat par CARTAX il y a 3 ans, alors qu'elle était en plan de remboursement de la dette suite à un redressement judiciaire, n'a malheureusement pas suffi à redresser la situation.

Soucieux de vous apporter satisfaction, nous avons décidé de reprendre les prestations de services avec la société CARTAX, permettant ainsi de maintenir les solutions DMS auprès de vous.



## KONICA MINOLTA

### KONICA MINOLTA CÉLÈBRE LE SUCCÈS DE LA DRUPA AVEC PLUS DE 200 VENTES

Carrières-sur-Seine, 18 juin 2024

A la drupa 2024 sur leur stand commun, Konica Minolta et MGI ont reçu de nombreux visiteurs et ont effectué de multiples démonstrations de lignes de production numérique de bout en bout dans les domaines clé du toner, du jet d'encre, de l'embellissement, de la finition, de l'étiquette et de l'emballage et ont présenté un concept holistique des futures tendances.

Environ 170 000 visiteurs, dont 80 % internationaux, ont participé au plus grand et plus important salon professionnel au monde dédié aux solutions

La reprise d'activité a été accordée par le Procureur de la République par l'ordonnance du 24 Avril 2024.

L'histoire continue, puisque nous assurons l'assistance et la maintenance de tous les produits. Les évolutions et mise à jour du logiciel PRINEO seront soumises à validation et devis.

Nous sommes également à vos côtés pour la gestion et la maîtrise de vos flux d'impressions.

Notre équipe reste à votre disposition aux coordonnées suivantes :

- **Service ADV :**  
Véronique GUILLOTEAU,  
02 47 91 85 71  
[veronique.guilloteau@capmonetique.com](mailto:veronique.guilloteau@capmonetique.com)
- **Service SAV :**  
02 47 92 91 18  
[cartax@capmonetique.com](mailto:cartax@capmonetique.com)
- **Service Commercial :**  
Olivier MARTINEAU  
02 47 91 85 76  
[olivier.martineau@capmonetique.com](mailto:olivier.martineau@capmonetique.com)  
Stéphanie VINCENT  
02.47.91.85.80  
[stephanie.vincent@capmonetique.com](mailto:stephanie.vincent@capmonetique.com)

- **Direction générale :**  
Barbara BILLAC  
02 47 92 94 64  
[barbara.billac@capmonetique.com](mailto:barbara.billac@capmonetique.com)

Nous tenons à vous remercier de votre confiance, et nous reviendrons vers vous prochainement

avec nos différentes offres CARTAX.

Au plaisir de vous revoir.



Le stand commun, Konica Minolta et MGI, lors de la drupa 2024

d'impression et d'emballage. Bien que ces chiffres soient inférieurs à ceux de 2016, la fréquentation du stand de

Konica Minolta situé dans le hall 8B a connu une hausse significative, surpassant nettement les prévisions.



# Les Infos de nos PARTENAIRES

Plus de 200 ventes ont été enregistrées par Konica Minolta, qui continue d'accélérer son leadership sur les marchés de l'impression numérique. Son stand était le 7<sup>e</sup> plus grand de la drupa avec une superficie de 2 400 m<sup>2</sup> répartis sur deux étages. Les équipes de vente et d'assistance étaient principalement composées de collaborateurs européens, complétées par une représentation significative à l'échelle mondiale, du Brésil à la Corée, de l'Islande à l'Afrique du Sud, et du Japon jusqu'à Sydney.

## Repousser les limites avec l'utilisation des données variables et de l'IA

La présence de Konica Minolta à la drupa incluait plus de 20 premières mondiales, des innovations logicielles et des avancées notables pour l'impression commerciale, l'impression d'étiquettes, l'emballage ainsi que l'impression industrielle, en mettant l'accent sur la transformation numérique et le développement durable. Parmi les autres thèmes abordés, citons les prochaines étapes de l'impression programmatique démontrant comment Konica Minolta capitalise sur l'utilisation des données variables intégrant l'Intelligence Artificielle.

Autre exemple marquant de l'évolution de sa technologie, Konica Minolta a démontré que des processus distincts tels que l'impression, le vernissage, la dépose de dorure et le séchage peuvent être réalisés dans un seul cycle complet de production. L'**Alphajet de MGI**, a illustré les avantages d'un concept d'usine 5.0 en une seule passe.

La démonstration par Konica Minolta et MGI de cette « **smart factory** » était la plus avancée jamais offerte au public. Cela a souligné l'importance de la transformation numérique pour le futur de l'impression et le rôle de pionnier de Konica Minolta. Les visiteurs ont pu observer de près comment Konica Minolta combine de manière globale son expertise pour continuer à aider ses clients dans leur transformation numérique et à faire croître leur entreprise de manière rentable et durable.

## Priorité au développement durable

Pendant les 11 jours de l'événement, le stand a mis fortement l'accent sur le développement durable, la valeur de l'impression et sur la manière dont les clients peuvent « découvrir le po-



World Premiere AccurioJet 60000 Konica Minolta Drupa 2024

tentiel du futur de l'impression », **See the Potential in the Future of Print™**, message principal de Konica Minolta pour drupa. Le leader technologique a présenté des méthodes de production durable en accord avec la philosophie de l'Industrie 5.0. Cela a été réalisé grâce à la technologie d'assistance, une réduction des besoins en ressource humaine et des opérations ne nécessitant pas de compétences particulières, et en améliorant le débit total de tous les processus bien au-delà de l'impression.

Konica Minolta s'est attaché à montrer comment sa large gamme de presses numériques aide ses clients à opérer leur transformation numérique. Ces presses vont de la presse toner **AccurioPress C14000e**, qui compte plus de 2 100 unités installées à travers le monde, aux presses toner pour l'étiquette **AccurioLabel**, qui ont franchi le cap des 1 500 installations. Au cours du salon, le système d'embellissement numérique **JET-varnish 3D Web 400 de MGI** - qui complète parfaitement l'**AccurioLabel 400** de Konica Minolta - a remporté le prestigieux prix Digital Embellishment Packaging de l'EDP (European Digital Press Association), qui récompense les meilleures innovations de leur catégorie.

L'**AccurioJet 60000**, la révélation de la presse jet d'encre nouvelle génération

HS-UV de Konica Minolta présentée pour la première fois en public, a constitué l'un des moments forts du salon. Ce modèle haut de gamme reprend la qualité et la technologie de la série **AccurioJet KM-1e** et offre une capacité remarquable de 6 000 feuilles B2 par heure (sph), ainsi qu'une excellente qualité d'image. La presse **AccurioPress C84hc** de Konica Minolta, présentée en première mondiale à la drupa, utilise un toner à haute chromaticité (High Chroma) pour imprimer, de manière constante, des couleurs saturées et lumineuses.

## Nouveautés et innovations majeures

À la drupa, Konica Minolta a dévoilé des configurations sans précédent et de nouvelles applications. Toutes ont des impacts positifs considérables pour les imprimeurs commerciaux et les transformateurs, ainsi que pour les marques, les agences de design et de publicité, dans leur façon de travailler. Des logiciels inédits ont également attiré l'attention à la drupa, notamment une première appelée « Ex Kansei », logiciel prédictif basé sur l'oculométrie.

Konica Minolta a présenté sa vision de la transformation numérique et l'atelier d'impression du futur, visant à ouvrir de nouvelles perspectives en matière d'impression. Un aspect particulier de sa démonstration se concentrait





# Les Infos de nos PARTENAIRES

sur l'utilisation efficace de l'équipement numérique, en mettant un accent particulier sur l'automatisation de l'impression et les technologies d'assistance. Les solutions de maintenance à distance de Konica Minolta, et notamment l'application pour smartphone AIRelink, un outil spécialisé conçu pour les techniciens de maintenance, ont également été mises en avant.

## La reconnaissance de l'expertise de Konica Minolta grâce à une approche unique

**Olaf Lorenz, directeur général du marketing international, Konica Minolta Business Solutions Europe,** déclare : « Cette fois-ci, plus que jamais à la drupa, nous avons adopté une approche unique en mettant en avant des applications concrètes d'impression de bout en bout. Notre présentation d'une gamme de nouvelles presses à toner et à jet d'encre a mis en évidence la complémentarité de ces technologies.

*Nous sommes allés bien au-delà de la présentation d'équipements pour offrir une vue d'ensemble des applications d'impression qui, d'après les commentaires des visiteurs, les a impressionnés et inspirés. Alors que nous continuons à assister au passage irréversible de l'impression analogique à l'impression numérique, nous avons aidé les clients à voir le potentiel de l'impression en ouvrant de nouvelles possibilités de développement ».*

**Olaf Lorenz ajoute :** « C'était ma cinquième drupa, et celle dont je suis le plus fier ».

## KONICA MINOLTA REMPORTE L'ACCORD-CADRE DE LA CANUT POUR LA FOURNITURE ET LA MAINTENANCE DE MATÉRIELS D'IMPRESSION HAUT VOLUME

Konica Minolta a été sélectionnée comme titulaire unique de l'accord-cadre « fourniture et maintenance de matériels haut volume » lancé par la Centrale d'Achat du Numérique et des Télécoms (CANUT).

Cet accord-cadre, d'une durée de 4 ans, permet aux bénéficiaires de la CANUT d'obtenir des solutions d'impression



adaptées aux problématiques rencontrées par les centres de reprographie.

La CANUT, association loi 1901, est une ressource dédiée aux collectivités. Elle propose des accords-cadres clé en main qui simplifient les achats de matériels, logiciels et prestations, couvrant l'ensemble des besoins informatiques et télécoms de ses bénéficiaires. Grâce à ces accords, les bénéficiaires peuvent disposer de conditions d'achat préférentielles, tout en respectant le code de la commande publique.

Avec un catalogue complet de solutions et services, Konica Minolta répond aux enjeux des établissements publics, notamment en matière d'impression haut volume, d'automatisation, de qualité, de modernisation et de maîtrise des coûts. Les solutions proposées englobent des moteurs performants, des modules de finition avancés et des services de maintenance fiables.

La sélection de Konica Minolta pour cet appel d'offres illustre la capacité du Groupe à répondre aux exigences spécifiques des marchés publics ainsi que la reconnaissance de sa proposition de valeur unique tant d'un point de vue technique, que sa qualité de service et de conseil. Elle souligne une

nouvelle fois l'expertise de l'entreprise en matière de gestion documentaire et de solutions d'impression de haute performance. En remportant cet accord, Konica Minolta s'engage à fournir des réponses concrètes aux besoins des centres de reprographie, en améliorant leur productivité et en optimisant leurs processus d'impression. Les bénéficiaires de la CANUT peuvent ainsi compter sur des équipements de pointe et un service après-vente de qualité pour assurer le bon fonctionnement de leurs activités au quotidien.

Cette nouvelle collaboration permet à Konica Minolta de renforcer sa position de leader sur le marché de l'impression professionnelle et de confirmer son engagement envers l'innovation et l'excellence au service des établissements publics. Grâce à cette initiative, les centres de reprographie pourront bénéficier d'un support technique et d'un accompagnement sur mesure sur l'ensemble du territoire, garantissant ainsi une performance optimale et une gestion efficace des ressources ».



## Les Infos de nos PARTENAIRES



Nous voici à l'approche de la belle saison et elle s'annonce professionnellement sportive chez FLO SYSTEME.

En ce début juillet l'actualité est fournie, entre le championnat d'Europe d'athlétisme, le tour de France cycliste, l'Euro de Football ou les jeux Olympiques à Paris.

Des vertueuses valeurs du sport, celles qui nous animent sont le respect, la passion, la détermination et l'humilité.

C'est la tête dans le guidon que nous sommes sortis du sprint de l'hiver, et c'est sans perdre les pédales que nous avons continué à mouiller le maillot pour maintenir le cap durant la saison printanière !

Pour cet été, la balle est dans notre camp pour monter au filet et rédiger la figure imposée : la documentation de toutes nos belles évolutions de l'application EasyRepro qui sauront, nous l'espérons, faire mouche.

Reposé d'avoir mis les voiles pendant des vacances bien méritées, sur les chapeaux de roue, nous allons nous remettre en selle, et vous retrouver, vous aussi, dopé et vent debout pour affronter les défis de l'automne...

Bel été enflammé à vous toutes et tous.

**Christian DÉMON**

[christian.demon@easyrepro.com](mailto:christian.demon@easyrepro.com)

*« L'important c'est de participer. C'est bien une phrase de perdant ça... »*

Le Chat de Philippe GELUCK.